



KESKKONNAMINISTEERIUMI  
INFO- JA TEHNOKESKUS

Toimetis 03/2007

**2005. aasta  
Eesti jäätmekäitluse ülevaade**

Marit Leevik, Merike Liiver

Mustamäe tee 33, 10616 Tallinn  
telefon 6737 574 (3), 6737 577, faks 673 7599  
e-kiri: merike.liiver@ic.envir.ee , marit.leevik@ic.envir.ee

Juuli 2007

Käesolev ülevaade sisaldab Eesti ettevõtete jäätmearuannete põhjal tehtud kokkuvõtet 2005. a Eestis tekkinud ja käideldud jäätmeliikidest ja -kogustest.

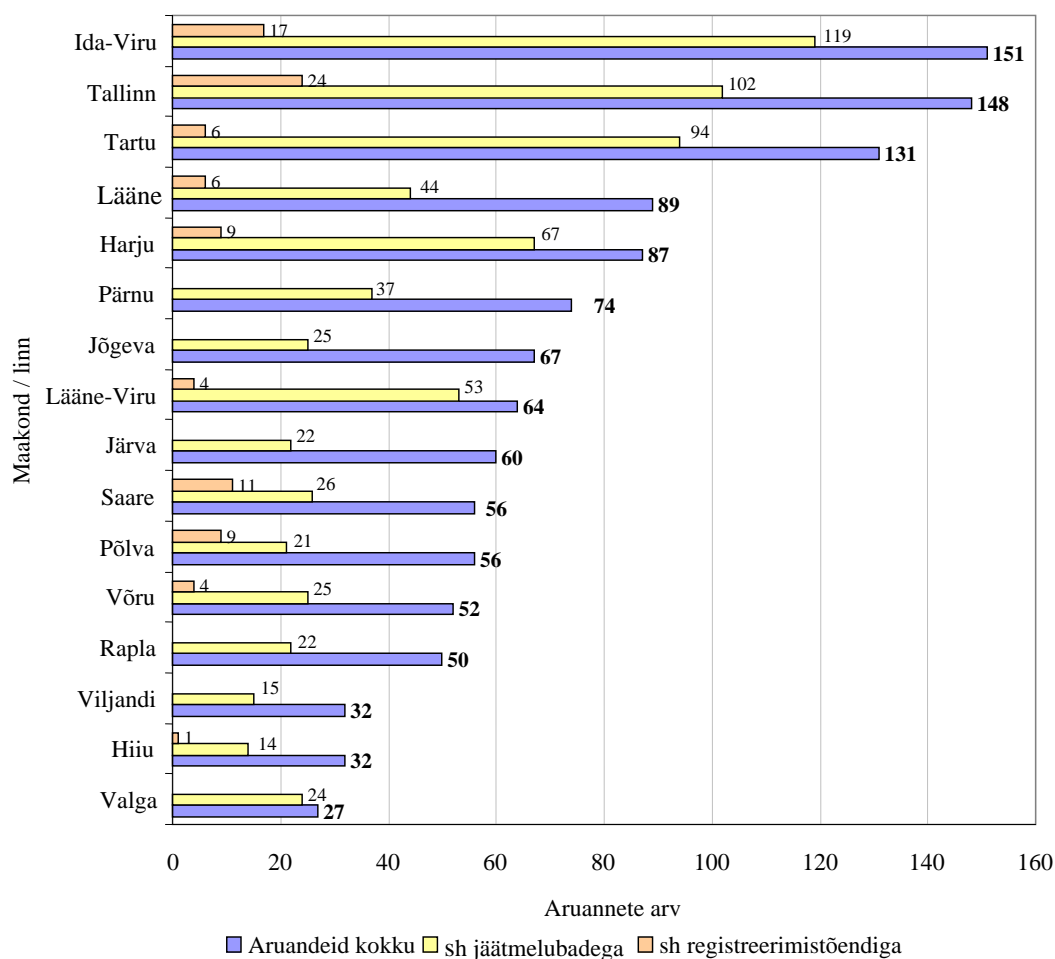
Jäätmearuandlus toimub vastavalt keskkonnaministri 23.detsembri 2004. a määrusele nr 38, (RTL 2005, 3, 11) *Jäätmearuande vorm, esitatavate andmete ulatus ja aruande esitamise kord*. Jäätmete liigitamiseks, kodeerimiseks ja kokkuvõtete tegemiseks kasutati *Jäätmete, sealhulgas ohtlike jäätmete nimistut* (kehtestatud Vabariigi Valitsuse 6. aprilli 2004. a määrusega nr 102; RTI, 2004, 23, 155).

Jäätmearuannete töötlemiseks ja koondaruannete koostamiseks kasutati veebipõhist jäätmearuandluse infosüsteemi (JATS). Aruanded koostöölustati ja kontrolliti Keskkonnaministeeriumi maakondade keskkonnateenistustes.

### Esitatud jäätmearuannete arv aastate lõikes

Aasta	Aruannete arv
2001	874
2002	863
2003	993
2004	1102
2005	1177

### 2005. a jäätmearuannete esitamine maakonniti



# Jäätmeteke

Jäätmeteke Eestis 2001. – 2005. a

	2001, t	2002, t	2003, t	2004, t	2005, t
Tavajäätmed	6 632 752	7 998 566	10 856 031	10 226 372	11 479 790
Ohtlikud jäätmed	6 206 013	6 398 580	7 540 480	7 244 568	7 015 908
<b>Kokku</b>	<b>12 838 765</b>	<b>14 397 146</b>	<b>18 396 511</b>	<b>17 470 940</b>	<b>18 495 698</b>

2005. a jäätmeteke on võrreldes 2004. a suurenenud 6%, olles samas sarnane 2003. a jäätmetekkega. Jäätmeteke on otseses seoses tööstustoodanguga ning tööstustoodangu kasv ilma jäätmekoguse olulise kasvuta viitaks keskkonnasäästlikuma tehnoloogia kasutuselevõtule. Alates aastast 2000 on Eesti tööstustoodang olnud pidevas kasvutrendis. Statistikaameti andmetel on toodang suurenenud kõige rohkem elektrienergia tootmises, metallide ja ehitusmaterjalide tootmises, puidutöötlemises ja toiduainete tootmises. Nendes valdkondades tekibki põhiosa jäätmetest.

## Jäätmeteke tegevusvaldkondade lõikes 2005. a vastavalt *Jäätmeliikide ja ohtlike jäätmete nimistule*

Igast tegevusvaldkonnast on välja toodud 2-3 jäätmeliiki, mille tekkekogused on antud valdkonnas suurimad.

Jäätmeliik	(tonni)	Koguteke (sh kogutud)	Muutus võrreldes 2004 a
<b>10</b>	<b>Termilistes protsessides tekkinud jäätmed</b>	<b>5 853 254</b>	<b>-4%</b>
10 01 98*	põlevkivilendtuhk	3 410 228	
10 01 97*	põlevkivikoldetuhk	2 352 021	
10 13 12*	ohtlikke aineid sisaldavad või aluselised tahked gaasipuhastusjäätmed	61 886	
<b>01</b>	<b>Maavarade ja maa-ainese uuringutel, kaevandamisel ning füüsilisel ja keemilisel töötlemisel tekkinud jäätmed</b>	<b>5 768 569</b>	<b>8%</b>
01 01 02	mittemaaksete maavarade kaevandamisjäätmed	5 758 142	
01 04 09	liiva- ja savijäätmed	5 722	
01 04 13	kivilõikamisel ja -saagimisel tekkinud jäätmed	3 616	
<b>17</b>	<b>Ehitus- ja lammutuspraht (sealhulgas saastunud maa-aladelt eemaldatud pinnas)</b>	<b>2 160 766</b>	<b>30%</b>
17 05 04	kivid ja pinnas, mida ei ole nimetatud koodinumbriga 17 05 03	615 284	
17 05 06	süvenduspinnas, mida ei ole nimetatud koodinumbriga 17 05 05	447 887	
17 04 05	raud ja teras	386 211	
<b>03</b>	<b>Puidu töötlemisel, plaatide ja mööbli ning tselluloosi, paberi ja kartongi tootmisel tekkinud jäätmed</b>	<b>1 215 802</b>	<b>-1%</b>
03 01 05	saepuru, sh puidutolm, laastud, pinnud, puit, laast- ja muud puidupõhised plaadid ning vineer	1 017 755	
03 01 01	puukoore- ja korgijäätmed	128 142	
03 01 99	nimistus mujal nimetamata jäätmed	39 611	
<b>05</b>	<b>Nafta ja õli rafineerimisel ning fraktsioneerimisel, maagaasi puhastamisel ja kivisöe ning põlevkivi utmisel tekkinud jäätmed</b>	<b>868 346</b>	<b>0%</b>
05 06 97*	põlevkivi poolkoks	845 966	
05 06 98*	põlevkivi pigijäätmed («fuussid»)	21 960	
05 01 03*	mahutite põhjasetted	255	
<b>16</b>	<b>Nimistus mujal nimetamata jäätmed</b>	<b>735 931</b>	<b>3%</b>
16 10 02	vesipõhised vedeljäätmed, mida ei ole nimetatud koodinumbriga 16 10 01	471 488	
16 10 01*	ohtlikke aineid sisaldavad vesipõhised vedeljäätmed	229 428	
16 01 22	nimistus mujal nimetamata osad	11 346	
<b>02</b>	<b>Põllumajanduses, aianduses, vesiviljeluses, metsanduses, jahinduses ja kalapüügil ning toiduainete valmistamisel ja töötlemisel tekkinud jäätmed</b>	<b>636 810</b>	<b>12%</b>
02 01 06	loomaväljaheited, virts ja sönnik (sh reostunud allapanu)	424 764	
02 05 98	vadak	85 911	
02 07 02	piirituse destilleerimisjäätmed	44 185	
<b>20</b>	<b>Olmejäätmed (kodumajapidamisjäätmed ja samalaadsed kaubandus-, tööstus- ja ametiasutusjäätmed), sealhulgas liigiti kogutud jäätmed</b>	<b>556 006</b>	<b>-3%</b>
20 03 01	prügi (segaolmejäätmed)	457 324	
20 01 01	paber ja papp	47 745	
20 03 04	septikusetted	11 407	

19	Jäätmekäitlusettevõtete, ettevõtteväliste reoveepuhastite ning joogi- ja tööstusvee käitlemisel tekkinud jäätmed	552 582	9%
19 08 12	tööstusvee biopuhastusseted, mida ei ole nimetatud koodinumbriga 19 08 11	279 867	
19 08 05	olmereovee puhastusseted	86 913	
19 10 01	raua- ja terasejäätmed	86 511	
13	Õli- ja vedelkütusejäätmed (välja arvatud toiduõlid ning jaotistes 05, 12 ja 19 nimetatud jäätmed)	55 154	-28%
13 04 02*	sadamates laevadelt vastu võetud pilsivesi	23 981	
13 04 03*	muude veesõidukite pilsivesi	16 110	
13 07 01*	kütteõli ja diislikütus	5 982	
15	Pakendijäätmed nimistus mujal nimetamata absorbendid, puhastuskaltsud, filtermaterjalid ja kaitseriietus	46 370	53%
15 01 07	klaaspakendid	15 728	
15 01 01	paber- ja kartongpakendid	11 586	
15 01 02	plastpakendid	9 198	
12	Metallide ja plastide mehaanilisel vormimisel ning füüsikalisel ja mehaanilisel pinnatöötlemisel tekkinud jäätmed	32 945	-14%
12 01 01	mustmetallviilmed ja treilaastud	24 158	
12 01 17	liivapritsimisjäätmed, mida ei ole nimetatud koodinumbriga 12 01 16	7 955	
12 01 03	värvilise metalli viilmed ja treilaastud	369	
06	Anorgaanilistes keemiaprotsessides tekkinud jäätmed	4 737	5%
06 01 01*	väävelhape ja väävlishape	4 363	
06 04 03*	arseeni sisaldavad jäätmed	184	
06 03 14	tahked soolad ja lahused, mida ei ole nimetatud koodinumbritega 06 03 11 ja 06 03 13	157	
07	Orgaanilistes keemiaprotsessides tekkinud jäätmed	2 718	17%
07 01 08*	muud põhjaseted ja reaktsioonijäägid	2 012	
07 02 99	nimistus mujal nimetamata jäätmed	457	
04	Naha-, karusnaha- ja tekstiilitööstusjäätmed	2 508	-63%
04 02 21	töötlemata tekstiilkiudude jäätmed	1 271	
04 02 22	töödeldud tekstiilkiudude jäätmed	845	
08	Pinnakatete (värvide, lakkide ja klaasjate emailide), liimide, hermeetikute ja trükivärvide valmistamisel, kokkusegamisel, jaotamisel ja kasutamisel tekkinud jäätmed	1 349	32%
08 01 11*	orgaanilisi lahusteid või muid ohtlikke aineid sisaldavad värvi- ja lakijäätmed	973	
08 01 16	värve või lakke sisaldavad vesisetted, mida ei ole nimetatud koodinumbriga 08 01 15	136	
18	Inimeste ja loomade tervishoiul või sellega seonduvatel uuringutel tekkinud jäätmed (välja arvatud köögi- ja sööklajajäätmed, mis ei ole tervishoiuga otseselt seotud)	1 114	-2%
18 01 04	jäätmed, mida ei pea nakkuse vältimiseks koguma ega kõrvaldama erinõuete kohaselt	850	
18 01 03*	jäätmed, mida peab nakkuse vältimiseks koguma ja kõrvaldama erinõuete kohaselt	188	
11	Metallide ja muude materjalide pinnatöötlusel ja pindamisel ning värviliste metallide hüdrometallurgiaprotsessides tekkinud jäätmed	400	4%
11 05 02	tsingituhk	174	
11 01 98*	muud ohtlikke aineid sisaldavad jäätmed	116	
09	Fotograafiajäätmed	203	-3%
09 01 04*	kinnistilahused	106	
09 01 01*	vesialusilmuti- ja -aktivaatorilahused	57	
14	Orgaaniliste lahustite, külmutusagensi- ja vahu- või aerosoolikandegaasijäätmed (välja arvatud jaotistes 07 ja 08 nimetatud jäätmed)	134	79%
14 06 03*	muud lahustid ja lahustisegud	99	
14 06 05*	muid lahusteid sisaldavad setted või tahked jäätmed	23	
<b>KOKKU</b>		<b>18 495 698</b>	<b>6%</b>

Lisaks tööstustegevuse kasvule või langusele võib jäätmekoguste muutust jäätmeliikide lõikes mõjutada ka jäätmete erinev liigitamine. On äärmiselt oluline, et jäätmetekitajad ja -käitlejad liigitaksid üleantavaid ja vastuvõetavaid jäätmeid ühte moodi. Jäätmete õigele liigitamisele tuleks tähelepanu pöörata juba jäätmeloa taotluse menetlemisel, sest jäätmete õige liigitamine jäätmeloas on üks eeltingimus korrektselt jäätmearuande esitamiseks. Näiteks võib pakendijäätmete tekke 53% -st suurenemist, lisaks pakendijäätmete taaskasutamise edendamiseks mõeldud majandusmeetmete rakendamisele (pakendijäätmete tagasivõtukohustus, joogipakendite tagatisraha kehtestamine ning pakendiaktsiisi rakendamine müügipakendite taaskasutamiskohustuse mittetäitmisel), seostada ka pakendijäätmete õige liigitamisega. 2005. a jäätmearuannetes jälgiti hoolega, et pakendijäätmed oleksid liigitatud alajaotisesse 15 01 s.o pakendijäätmed, mitte aga alajaotisesse 20 01 - olmejäätmete hulgast väljanopitud või liigiti kogutud jäätmed, kuigi ka selles alajaotises esinevad pakendijäätmetega materjalilt sarnased jäätmed (näiteks 20 01 01 - paber ja kartong; 20 01 02 - klaas). Võrreldes 2004. a on oluliselt vähenenud tekstiilitööstuse jäätmete teke kõikides suuremates ettevõtetes, näiteks Kreenholmis, AS-s Baltex 2000 (endine Balti Manufaktuur), AS-s Toom Tekstiil, AS-s Mivar-Viva jne. Tekstiilijäätmete vähenemine on osaliselt tingitud tootmistehnoloogia täienemisest, mis võimaldab tooraine

maksimaalset kasutust, kuid ilmselt peegeldub siin ka viimase aja trend - viia tootmine välismaale, seda eelkõige rõivatootmise osas.

2005. a on suurenenud orgaaniliste lahustite, külmutusagensi- ja vahu- või aerosoolikandegaasijäätmete hulk, mis kõik on ohtlikud jäätmed. Tööstuses tekivad sedalaadi jäätmed AS-s Nitrofert, kus tehnilise ammoniaagi ja granuleeritud karbamiidi tootmismahud on viimastel aastatel kasvanud, aga tekivad ka mööblitööstustes, elektrimootorite tootmisel (AS Kolmeks), farmaatsiatoodete tootmisel, keemilise puhastuse ettevõtetes, laborites ja meditsiinis.

Eestis tekkivast jäätme hulgast enamus on seotud põlevkivi kaevandamise ja töötlemisega. 2005. a oli põlevkivijäätmete osakaal üldisest jäätmetekkest keskmiselt 67% (koos vesipõhiste vedeljäätmetega 71%), ohtlike jäätmete tekkest moodustavad aga põlevkivikeemia- ja -energeetikatööstuse ohtlikud jäätmed keskmiselt 97%.

## Põlevkivikompleksi, sh –energeetikaga seonduvate jäätmete teke 2001.-2005. a

Jäätmete nimetus ja kood	2001, t	2002, t	2003, t	2004, t	2005, t
Poolkoks (kood 05 06 97*)	1 107 895	810 925	815 714	841 567	845 966
“Fuussid” (kood 05 06 98*)	14 336	18 528	19 718	23 968	21 960
Põlevkivikoldetuhk (kood 10 01 97*)	4 776 582	5 157 871	2 654 046	2 543 968	2 352 021
Põlevkivilenduhk (kood 10 01 98*)	140 862	184 162	3 679 572	3 454 835	3 410 228
Ohtlike aineid sisaldavad vesipõhised vedeljäätmed (kood 16 10 01*)	-	-	189 417	206 669	229 428
<b>Ohtlikud põlevkivijäätmed kokku:</b>	<b>6 039 675</b>	<b>6 171 486</b>	<b>7 358 467</b>	<b>7 071 007</b>	<b>6 859 603</b>
Mittemaaksete maavarade kaevandamisjäätmed (aheraine) (koodi 01 01 02 )	3 840 858	4 872 247	6 212 805	5 281 111	5 758 142
Vesipõhised vedeljäätmed (kood 16 10 02)	-	-	468 877	481 445	471 488
<b>Kõik kokku</b>	<b>9 880 533</b>	<b>11 043 733</b>	<b>14 040 149</b>	<b>12 833 563</b>	<b>13 089 233</b>

Viimasel kolmel aastal on põlevkivitööstusega seonduv jäätmete teke olnud suhteliselt stabiilne ning mõneti on vähenenud ohtlike jäätmete osakaal põlevkivijäätmete tekkes.

Alates 2003. aastast registreerib AS Narva Elektri jaamad oma tootmisüksustes tekkinud vesipõhised vedeljäätmed (16 10 01\* ja 16 10 02), mis taaskasutatakse ringlusvee koostises põlevkivituha transportimiseks prügilasse. Kõnealused jäätmeliigid lisati Eesti jäätmete, sealhulgas ohtlike jäätmete nimistusse 2002. a seoses EL jätmenimistusse sisseviidud muudatustega (2000/532/EÜ, 2001/118/EÜ).

AS Eesti Energia, kes toodab 95 % Eestis toodetavast põlevkivil baseeruvast elektrienergiast, 2005. a tootmismahud ja äritulud on võrreldes eelmiste aastatega oluliselt tõusnud. Ainuüksi elektrienergia müük on viimase viie aasta jooksul suurenenud pea veerandi võrra, suurenenud on ka põlevkivi tootmine, soojusenergia ja põlevkiviõli tootmine. Põlevkiviõli tootmine on hüppeliselt tõusnud kahel viimasel aastal, seda nii müügituludes kui toodangu naturaallühikes, 2005. a müüs Eesti Energia 129 000 tonni põlevkiviõli (Eesti Energia Aastaaruanne 2005/06 [http://www.energia.ee/fileadmin/files/dokumentid/aastaaruanne/aastaaruanne\\_2005-2006.pdf](http://www.energia.ee/fileadmin/files/dokumentid/aastaaruanne/aastaaruanne_2005-2006.pdf)). Tootmismahude tõus põlevkivitööstuses pole toonud kaasa jäätmemahude olulist suurenemist, pigem on vähenenud ohtlike põlevkivijäätmete tekkekogus, seega on Eesti Energia keskkonnapoliitika tulenev põhimõte, kasutada parimat võimalikku tehnikat, võimaldanud vähendada keskkonnamõju keskkonnaheitmete osas. Väljatöötamise ja katsetamise järgus on uudne, nn poolkuiv, põlevkivituha ladestamistehnoloogia ning uusi võimalusi otsitakse ka põlevkivituha taaskasutamisel toormena. Samas on ja jääb põlevkivil baseeruv energiatootmine jäätmemahukaimaks tööstusharuks Eestis, kui tootmismahud ja tehnoloogia ei muutu kardinaalselt.

Jäätmed tekivad ka jäätmekäitluse tulemusena - need on nn **sekundaarsed jäätmed**, kus jäätmekäitlustoimingu käigus muutuvad esialgsed jäätmeliigid teistlaadi jäätmeteks. Näiteks: setete teke vedeljäätmete käitlemisel, tuhk jäätmete põletamisel jne. Sekundaarsete jäätmetena käsitletakse ka segajäätmete sorteerimisel tekkinud jäätmefraktsioone, mida vaadeldakse uute jäätmeliikidena.

Suurimad sekundaarsete jäätmete kogused tekivad metalli kogumise ja käitlemise, veekäitlemise ja olmejäätmete sorteerimisega tegelevates ettevõtetes.

**2005. a jäätmekäitlusettevõtetes sekundaarsena tekkinud jäätmed, mille tekkekogus on üle 10 tuh tonni/aastas**

**Metallijäätmed**

tonni

19 10 01	Raua- ja terasejäätmed	86 540
19 10 04	Kergfraktsioon ja tolm	12 921
17 04 05	Raud ja teras	15 669
<b>Kokku:</b>		<b>115 130</b>

Suurim metallijäätmete käitleja on AS Kuusakoski.

**Jäätmete mehaanilise töötlemise nt sortimis-, purustamisjäätmed**

tonni

19 12 07	Puit, mida ei ole nimetatud koodinumbriga 19 12 06	11 040
19 12 12	Muud jäätmete mehaanilise töötlemise jäägid sh materjalisegud	85 853
20 01 01	Paber ja papp	17 028
<b>Kokku:</b>		<b>113 921</b>

Suurimad käitlejad on OÜ Tallinna Jäätmete Sorteerimise Tehas ja AS Ragn-Sells (käitsed Tallinna ja Tartu Sorteerimisjaam, Mäepeere Jäätmejaam), puidujäätmete osas OÜ Utileek ja OÜ Teesalu Auto, OÜ

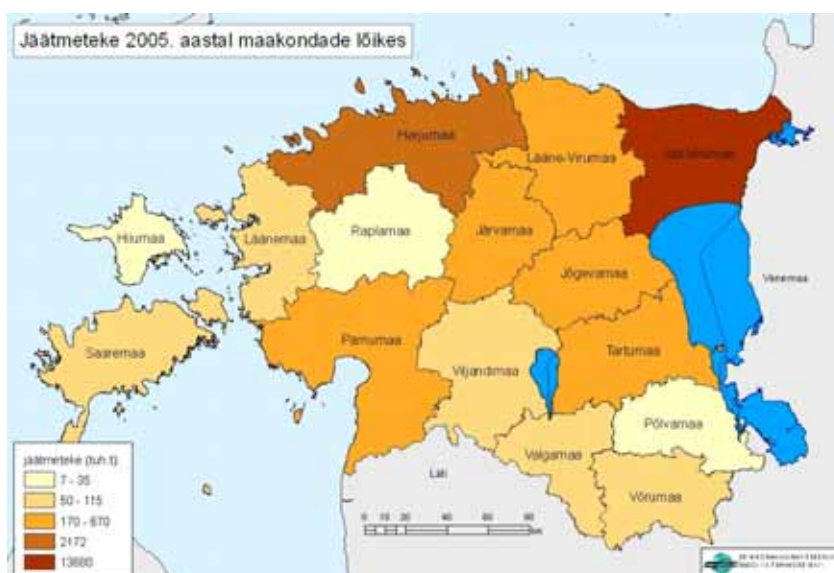
**Jäätmekäitlusettevõtete sh reoveepuhastusjäätmed**

tonni

19 03 05	Stabiliseeritud jäätmed, mida ei ole nimetatud koodinumbriga 19 03 04	43 633
19 08 05	Olmereovee puhastussetted	11 780
<b>Kokku:</b>		<b>55 412</b>

Suurimad käitlejad AS Tallinna Vesi Paljassaare Reoveepuhastusjaam, AS Tartu Veevärk

Jäätmeteke maakondades 2005.a



Jäätmearuandluse andmete esitamise ja andmete analüüsi metoodikast tulenevalt ei kattu jäätmetekke maakondlik koondsumma kogu riigi jäätmetekke summaga. Seda erinevust võib nimetada jäätmearuandluse metoodiliseks veaks, mis tuleneb andmete esitamistäpsusest ning paratamatusest, et enne lõppkäitlejani jõudmist antakse ühte jäätmekogust mitmeid kordi üle erinevatele vedajatele / kogujatele. Jäätmearuande esitamiskohustus on füüsilistel ja juriidilistel isikutel, kes omavad jäätmeluba, keskkonnakompleksluba või registreerimistõendit, seega võivad jäätmearuande esitajad olla nii jäätmetekitajad, -vedajad/ -kogujad, kui jäätmete lõppkäitlejad. Sellest tulenevalt tekivad jäätmekoguste mitmekordistumised – samu jäätmeid näitab jäätmetekitaja, -vedaja- ja lõppkäitleja, mõnikord võib vedaja ja lõppkäitleja vahel olla veel jäätmete sorteeriija. Koondandmete saamiseks tuleb selliselt

tekinud kordused hilisemal andmetöötusel elimineerida. Sobivate algoritmide leidmise teeb keerukaks asjaolu, et üleandjad ja vastuvõtjad näitavad jäätmeid erinevate liikidena (kehtiv jäätmete tekkepõhine nimistu võimaldab materjalilt sarnaseid jäätmeid kajastada erinevate nimetuste ja koodidena vastavalt tekkekohale) ja sageli ka erinevate kogustena (näiteks - üleandja peab arvestust mahuühikutes, vastuvõtja aga kaalub jäätmeid).

Kogu riigi jäätmetekke leidmisel lähevad korduvalt kajastuvate jäätmekoguste osas arvesse liigid ja kogused, mida näitab lõppkäitleja. Näiteks romusõidukite lammutamisel tekkinud mustmetallide (kood 16 01 17) käitlemist näitab metalliettevõtte ehitusest tuleva raua ja terase (kood 17 04 05) käitlusena ning jäätmetekke arvestusse lähebki viimane, mitte aga romulas tekkinud mustmetall (kood 16 01 17).

Maakondade ja omavalitsuste jäätmetekke arvestuses kajastub liikide teke täpsemalt ning korduvate jäätmekoguste osas elimineeritakse vaid need kordused, kus jäätmete üleandmine / vastuvõtmine on liigiliselt sama. Eeloleva näite puhul jääks maakondliku jäätmetekke arvestusse sisse nii romusõidukite lammutamisel tekkinud mustmetall (kood 16 01 17) kui ehitusest tulev raud ja teras (kood 17 04 05). Seega jäävad maakondade ja omavalitsuste jäätmetekke arvestusse sisse teatud kordused, mille tõttu ongi jäätmetekke maakondlik koondsumma suurem kui riiklik jäätmetekke summa.

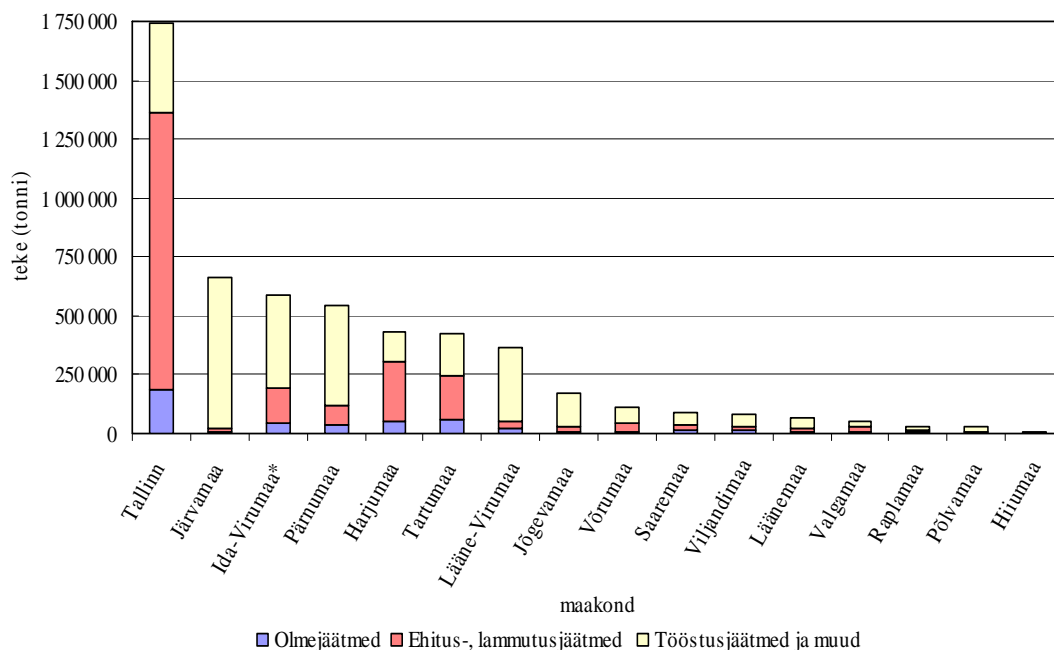
Teatud jäätmeliikide tekkekogused on aga üleriigilises jäätmetekke arvestuses üle paisutatud – näiteks segaolmejäätmete (kood 20 03 01) teke, raua ja terase (kood 17 04 05) teke ehitusest jms. Põhjus ongi selles, et lõppkäitleja (näiteks prügilas, metallikoguja) näitab vaid ühe jäätmeliigi käitlust, kuigi lõppkäitlejale on üle antud näiteks tervishoius tekkinud jäätmeid, jäätmeid põllumajandusest, turgudel tekkinud jäätmeid jne, neid kõiki käitleb lõppkäitleja kui segaolmejäätmeid.

2005. a oli nn aruandluse meetodiline viga 8 081 t - see on siis kogus, mille võrra on jäätmetekke maakondades ülepaitsutatud (0,04% suurem riigi jäätmetekkest). Maakondade olmejäätmete tekkesumma oli aga 69 745 t võrra väiksem, kui riigi olmejäätmete teke, millest võib järeldada, et 12,5 % jäätmetest, mis ei olnud tegelikkuses tekkinud olmejäätmetena, kajastusid lõppkäitleja aruandes olmejäätmete tekkena ja neid ka käideldi kui olmejäätmeid.

#### Jäätmetekke maakondades 2005. a

Maakond/linn (tonni)	Olmejäätmed (kood:20)	Ehitus-, lammutusjäätmed (kood:17)	Tööstusjäätmed ja muud	Kokku
Ida-Virumaa	47 089,1	146 953,4	13 485 577,8	13 679 620,4
Tallinn	186 205,7	1 175 206,0	377 991,0	1 739 402,6
Järvamaa	9 045,0	11 820,5	644 620,6	665 486,1
Pärnumaa	33 982,3	85 749,9	424 168,9	543 901,0
Harjumaa	55 002,4	248 904,2	127 902,2	431 808,8
Tartumaa	61 218,6	187 339,9	179 023,8	427 582,3
Lääne-Virumaa	18 854,0	36 005,6	313 508,3	368 367,9
Jõgevamaa	8 019,4	19 067,9	146 837,1	173 924,4
Võrumaa	8 692,8	38 262,9	64 480,2	111 435,9
Saaremaa	13 056,7	26 337,5	51 321,7	90 715,9
Viljandimaa	15 264,4	15 987,1	53 512,7	84 764,2
Läänemaa	8 457,8	13 824,8	42 094,7	64 377,2
Valgamaa	6 134,1	26 615,1	19 195,5	51 944,7
Raplamaa	6 881,2	7 389,3	17 438,7	31 709,2
Põlvamaa	5 892,6	1 142,3	24 598,8	31 633,7
Hiiumaa	2 465,0	666,3	3 973,1	7 104,3
<b>KOKKU:</b>	<b>486 261,0</b>	<b>2 041 272,8</b>	<b>15 976 244,9</b>	<b>18 503 778,7</b>

## Jäätmete teke maakonniti



\*Ida -Viru maakonnast on välja jäetud 13 089 233 tonni põlevkivi töötlemisega seonduvaid jäätmeid.

Suurimad saeveskid Eestis paiknevad Järvamaal (Imavaere Saeveski AS, Finnforest Eesti AS, Natural AS) ja Pärnumaal (Stora Enso Timber AS-i Paikuse ja Sauga Saeveski), seetõttu on suur ka nende maakondade tööstusjäätmete teke. 99% tekkivatest puidujäätmetest taaskasutatakse.

## Ohtlikud jäätmed

	2001, t	2002, t	2003, t	2004, t	2005, t
Jäätmete teke	12 838 765	14 397 146	18 416 511	17 470 940	18 495 698
sellest ohtlike jäätmete teke	6 206 013	6 398 580	7 540 480	7 244 568	7 015 908
sh ohtlikud jäätmed ilma põlevkivijäätmeteta	166 338	227 094	182 013	173 561	156 305
Ohtlike jäätmete % kogutekkest	48%	44%	41%	41%	38%

Peale põlevkivitööstuse ja -energeetika, kus tekib peamine kogus ohtlikest jäätmetest (käsitleti põigusalt eelnevas peatükis), tekib ohtlike jäätmeid suures koguses veonduusega seonduvates valdkondades: mere-, raudtee- ja maismaaveonduuses - peamiselt õli- ja vedelkütusejäätmed (põhigrupp 13), raudteeveonduuses ohtlike ainetega immutatud puitliiprid (kood 17 02 04\*). Jäätmemahukas on ka tsemenditootmine AS-s Kunda Nordic Tsement - tekib aluseline klinkritolm (kood 10 13 12\*), mida kasutatakse happeliste muldade lupjamiseks, peamiselt Lõuna - Eestis. Jäätmekäitlusettevõtetes tekib suures koguses osaliselt stabiliseeritud, kuid siiski ohtlikena määratletud jäätmeid (kood 19 03 04\*), need on nn sekundaarsed jäätmed.



## Ohtlike jäätmete tekkimine ja käitlus jäätmeliikide põhigruppide lõikes 2005 a

Igast tegevusvaldkonnast on välja toodud 2-3 jäätmeliiki, mille tekkekogused on antud valdkonnas suurimad tonnides

Jäätmeliik	Kommentaar	Koguteke (sh kogutud)	Import	Taaskasutatud	Kõrvaldatud	Ladestatud prügilasse	Määratlemata käitlemine	Eksport
10	termilistes protsessides tekkinud jäätmed	5 825 202		154 313	2 688	5 630 267	38 588	
10 01 98*	Põlevkivilendtuhk	97 % jäätmetest tekivad AS Narva Elektriijaamad	3 410 227,7	148 515,0		3 261 712,7		
10 01 97*	Põlevkivikoldetuhk	95 % jäätmetest tekivad AS Narva Elektriijaamad	2 352 020,5		2 688,3	2 349 332,2		
10 13 12*	Ohtlikke aineid sisaldavad või aluselised tahked gaasipuhastusjäätmed	100% jäätmetest tekivad AS Kunda Nordic Tsement	61 885,7	5 797,9		18 155,0	38 587,7	
05	nafta ja õli rafineerimisel ning fraktsioneerimisel, maagaasi puhastamisel ja kivisöe ning põlevkivi utmisel tekkinud jäätmed	868 346		68 000		800 356		
05 06 97*	Põlevkivi poolkoks	78% jäätmetest tekivad AS Viru Õlitööstus, 22% OÜ Kiviõli Keemiatööstuse	845 966,0	45 733,0		800 233,0		
05 06 98*	Põlevkivi pigijäätmed («fuussid»)	96% jäätmetest tekivad AS Viru Õlitööstus	21 960,4	21 956,6				
05 01 03*	Mahutite põhjasetted	jäätmed tekivad erinevates ettevõtetes, enamuse jäätmetest kogub ja käitleb AS EcoPro	254,7	302,6				
16	nimistus mujal nimetamata jäätmed	237 081	9 396	246 376	504	19	25	
16 10 01*	Ohtlikke aineid sisaldavad vesipõhised vedeljäätmed	100% jäätmetest tekivad ja käideldakse AS Narva Elektriijaamad	229 427,6	229 419,0				
16 07 08*	Õli sisaldavad jäätmed	jäätmed tekivad laevanduses, lennunduses, kütusetanklates, transpordiettevõtetes jm, jäätmete lõppkäitlejateks on AS Kunda Nordic Tsement, AS EcoPro, AS MaxitEstonia, AS Epler & Lorenz , muud (5%)	3 055,8	2 697,8	462,0		0,0	
16 06 01*	Pliiakud	jäätmed tekivad erinevates ettevõtetes, jäätmete lõppkäitleja AS Ecometal (100%)	2 344,2	9 327,4	11 691,6	0,1	16,1	
13	õli- ja vedelkütusejäätmed (välja arvatud toiduõlid ning jaotistes 05,12ja 19 nimetatud jäätmed)	55 154		3 462	50 270		790	
13 04 02*	Sadamates laevadelt vastu võetud pilsivesi	Suurimad kogujad ja vedajad on OÜ BLRT Eko, AS Naftar ja OÜ Pesutehnika , jäätmete lõppkäitlejateks on OÜ Ökoloog , AS Scantrans , AS Kunda Nordic Tsement	23 981,3	1 216,0	21 724,5		745,5	
13 04 03*	Muude veesõidukite pilsivesi	Suurimad kogujad ja vedajad on OÜ BLRT Eko, AS Naftar, jäätmete lõppkäitlejateks on OÜ Ökoloog, AS Scantrans , OÜ Vaggen	16 110,0		16 094,5			
13 07 01*	Kütteeõli ja diislikütus	Enamus jäätmetest tekib AS Scantrans, aga ka kütuseterminalides, jäätmete lõppkäitlejaks on AS Scantrans ja AS Kunda Nordic Tsement	5 981,8	12,5	5 977,0			

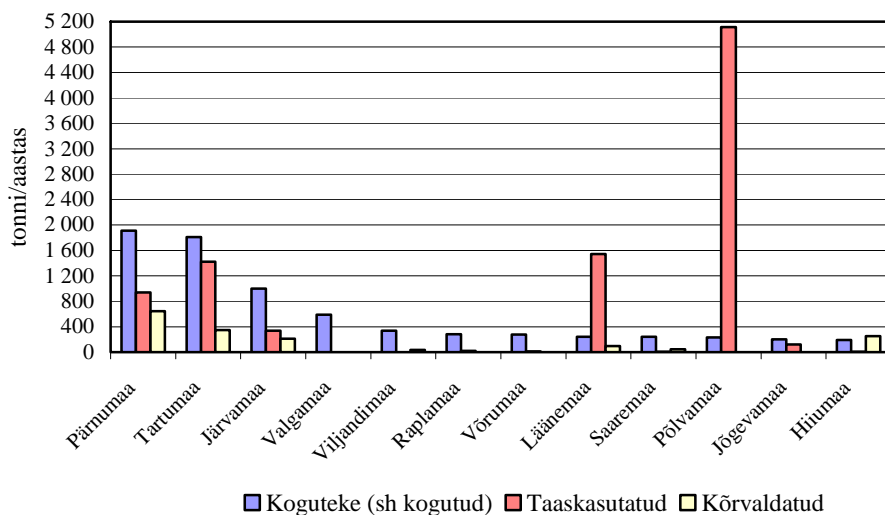
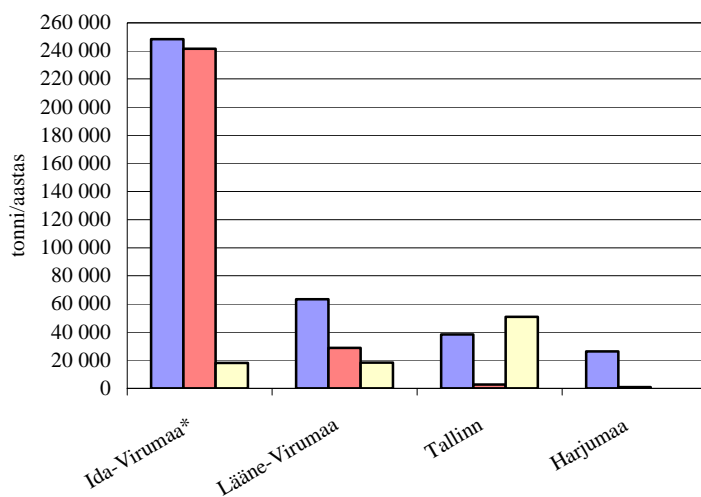
Jäätmeliik	Kommentaar	Koguteke (sh kogutud)	Import	Taaskasutatud	Kõrvaldatud	Ladestatud prügilasse	Määratlemata käitlemine	Eksport
19	jäätmekäitlustevõtete, ettevõtteväliste reoveepuhastite ning joogi- ja tööstusvee käitlemisel tekkinud jäätmed	10 257		996	974	7 960		
19 03 04*	Osaliselt stabiliseeritud ohtlikena määratletud jäätmed	Enamus jäätmetest tekib ja käideldakse AS Ökosil, kes neutraliseerib AS Silmet jäätmeid. Alla 10 % jäätmetest tekivad AS Narva Vesi	7 527,7		476,9	7 050,8		
19 02 07*	Separeerimisel tekkinud õli ja kontsentratsioonid	99% jäätmetest tekivad ja käideldakse OÜ Ökoloog, kelle põhitegevuseks on õlise vee sh. pilsivee käitlus	849,0	843,0				
19 12 11*	Muud ohtlike aineid sisaldavad jäätmete mehaanilise töötlemise jäägid (sh materjalisegud)	99% jäätmetest tekivad AS Ecometal pliikude käitlemisel. Jäätmete lõppkäitleja AS EcoPro	600,0		201,3			
17	ehitus- ja lammutuspraht (sealhulgas saastunud maa-aladelt eemaldatud pinnas)	9 468		2 016	534	3 373	51	
17 02 04*	Ohtlike aineid sisaldav või nendega saastatud puit, klaas ja plast	Selle jäätmenimetuse all kajastuvad AS Eesti Raudtee ja AS Põlevkivi Raudtee tekkinud ohtlike ainetega immutatud puitliiprid. Jäätmete käitlust 2005 a ei toimunud, jäätmed jäid tekitaja valdusse.	3 481,6					
17 05 03*	Ohtlike aineid sisaldavad kivid ja pinnas	Jäätmed tekivad ehitus-lammutusfirmade, kütuseterminalide, ja õlireostuse likvideerimisega tegelevate firmade töös. Jäätmete lõppkäitlejaks on EcoPro	3 359,1	1 183,2	53,7	2 103,1		
17 05 05*	Ohtlike aineid sisaldav süvenduspinnas	Jäätmed tekivad ehitus-lammutusfirmade, kütuseterminalide ja transpordifirmade töös. Jäätmete lõppkäitlejaks on OÜ Eskabel ja AS Epler & Lorenz	1 354,9	832,4	480,0		48,0	
06	anorgaanilistes keemiaprotsessides tekkinud jäätmed	4 580		38	4 439			
06 01 01*	Väävelhape ja väävlishape	Jäätmed tekivad AS Silmet ja käideldakse AS Ökosil ( 100%)	4 362,6	0,1	4 362,6			
06 04 03*	Arseeni sisaldavad jäätmed	Jäätmeid kogub ja käitleb AS EcoPro	183,5		65,0			
06 03 13*	Raskmetalle sisaldavad tahked soolad ja lahused	Jäätmed tekivad metallide töötlemisel, kuumtsinkimisel, jäätmete lõppkäitleja AS EcoPro	25,6	36,9			0,012	
07	orgaanilistes keemiaprotsessides tekkinud jäätmed	2 149		3 558	36			
07 01 08*	Muud põhjasetted ja reaktsioonijäägid	Jäätmed tekivad bensoehappeid, kaalium- ja naatriumbensoaati tootvas AS Velsikol (100%). Jäätmete lõppkäitlejaks on AS Kunda Nordic Tsement	2 011,9	3 516,3				
07 01 03*	Halogeenitud orgaanilised lahustid, pesuvedelikud ja emalahused	Jäätmed tekivad AS EcoPro sekundaarsete jäätmetena ehk n.ö jäätmekäitluse tulemusena, jäätmete lõppkäitleja AS Kunda Nordic Tsement	44,3	21,0				
07 01 10*	Muud filtrikoogid, kasutatud absorbendid	Jäätmed tekivad bensoehappeid, kaalium- ja naatriumbensoaati tootvas AS Velsikol (100%). Jäätmete lõppkäitlejaks on AS Kunda Nordic Tsement	35,8	12,1				

Jäätmeliik	Kommentaar	Koguteke (sh kogutud)	Import	Taaskasutatud	Kõrvaldatud	Ladestatud prügilasse	Määratlemata käitlemine	Eksport
08	pinnakatete (värvide, lakkide ja klaasjate emailide), liimide, hermeetikute ja trükivärvide valmistamisel, kokkusegan	1 054		667	237		24	
08 01 11*	Orgaanilisi lahusteid või muid ohtlikke aineid sisaldavad värvi- ja lakijäätmed	Jäätmed tekivad erinevates ettevõtetes, enamuse jäätmetest koguvad AS EcoPro, AS Masp, AS Epler & Lorenz, OÜ OJ-Keskus, OÜ KESTO. Jäätmete lõppkäitlejaks on AS Kunda Nordic Tsement ja AS EcoPro	973,1	658,6	162,6		24,3	
08 04 15*	Liime või hermeetikuid sisaldavad vesipõhised vedeljäätmed, mis sisaldavad orgaanilisi lahusteid või ...	Jäätmed tekivad ja käideldakse AS Tarmeko (100%)	60,0		60,0			
08 03 12*	Ohtlike aineid sisaldavad trükivärvijäätmed	Enamus jäätmetest tekivad AS ESTIKO-Plastar, kes on juhtiv kilepakendite tootja Baltikumis. Jäätmete lõppkäitus toimub AS ESTIKO-Plastar ja AS Kunda Nordic Tsement	13,2	7,4				
15	pakendijäätmed nimistus mujal nimetamata absorbendid, puhastuskaltsud, filtermaterjalid ja kaitseriietus	841		100	291	16	5	
15 02 02*	Ohtlike ainetega saastunud absorbendid, puhastuskaltsud, filtermaterjalid (sh nimistus mujal ...)	Jäätmed tekivad erinevates ettevõtetes, enamuse jäätmetest koguvad AS Epler & Lorenz, OÜ Kesto, AS Ragn-Sells, AS EcoPro. Jäätmete lõppkäitlejaks on AS Epler & Lorenz, AS EcoPro ja AS MaxitEstonia	482,6	9,9	159,0		2,7	
15 01 10*	Ohtlike aineid sisaldavad või nendega saastunud pakendid	Jäätmed tekivad erinevates ettevõtetes, enamuse jäätmetest koguvad AS EcoPro, OÜ Kesto, AS Epler & Lorenz, AS Masp, AS Ragn-Sells. Jäätmete lõppkäitlejaks on AS EcoPro, AS Epler & Lorenz, ja AS Polimoon Eesti	358,1	90,4	131,7	15,8	2,3	
20	olmejäätmed (kodumajapidamisjäätmed ja samalaadsed kaubandus-, tööstus- ja ametiasutusjäätmed), sealhulgas liig	675		134	191	4	20	27
20 01 27*	Ohtlike aineid sisaldavad värvid, trükivärvid, liimid ja vaigud	Enamuse jäätmetest koguvad OÜ Kesto, AS Epler & Lorenz ja Ragn-Sells AS. Jäätmete lõppkäitlejaks on AS Kunda Nordic Tsement ja AS EcoPro.	244,3	38,1	6,0		4,9	
20 01 26*	Õli ja rasv, mida ei ole nimetatud koodinumbriga 20 01 25	Enamuse jäätmetest koguvad AS Epler & Lorenz ja OÜ Kesto. Jäätmete lõppkäitlejaks on AS Kunda Nordic Tsement, AS Epler & Lorenz ja AS Väätša Prügila	128,8	88,0	0,1		0,3	
20 01 35*	Ohtlike osi sisaldavad kasutuselt kõrvaldatud elektri- ja elektroonikaseadmed, mida ei ole ...	Enamuse jäätmetest koguvad AS Kuusakoski, AS Ragn-Sells ja OÜ Kesto. Määratlemata käitlusena kajastub ettevõtete poolt Eesti Elektri- ja Elektroonikaseadmete Ringlus MTÜ-le üleantud jäätmekogus, kuna MTÜ ei ole aruandekohuslane siis ei selgu kes ja kuidas neid jäätmeid käitleb. 29% jäätmetest eksporditi.	91,4		4,5	0,0	10,8	26,3

Jäätmeliik	Kommentaar	Koguteke (sh kogutud)	Import	Taaskasutatud	Kõrvaldatud	Ladestatud prügilasse	Määratlemata käitlemine	Eksport
03	puidu töötlemisel, plaatide ja mööbli ning tselluloosi, paberi ja kartongi tootmisel tekkinud jäätmed	322		321				
03 01 04*	Ohtlikke aineid sisaldav saepuru, laastud, pinnud, puit, laast- ja muud puidupõhised plaadid ning ...	Selle jäätmeliigi osas on tekkinud eksitus jäätmete üleandmisel ja vastuvõtmisel, seetõttu on alust kahelda jäätmeliigi tekkekoguse õigsuses. AS Natural saeveski annab tekkinud saepuru (kood 03 01 05) käitlemiseks OÜ Järva PM, kes aga võtab käitlemiseks 305 tonni ohtlikke aineid sisaldava saepuru (kood 03 01 04). Ülejäänud osa jäätmetest käitleb AS EcoPro	321,5	321,5				
03 02 98*	Puidukaitseaineid sisaldavad setted	Jäätmed tekivad puidutöötlemisega tegelevates ettevõtetes. Jäätmete käitlust 2005 a ei toimunud, jäätmed jäid tekitaja valdusesse.	0,5					
11	metallide ja muude materjalide pinnatöötlusel ja pindamisel ning värviliste metallide hüdro metallurgia protsessides tekkinud jäätmed	226			301	96		47
11 01 98*	Muud ohtlikke aineid sisaldavad jäätmed	115,9			3,4	96,3		
11 01 06*	Nimistus mujal nimetamata happed	76,8			267,9			46,9
11 03 02*	Muud jäätmed	28,9			28,9			
18	inimeste ja loomade tervishoiul või sellega seonduvatel uuringutel tekkinud jäätmed (välja arvatud köögi- ja sööklajajäätmed)	219		183	19	1	0	
18 01 03*	Jäätmed, mida peab nakkuse vältimiseks koguma ja kõrvaldama erinõuete kohaselt	188,0		178,1	5,0	0,6	0,1	
18 01 06*	Ohtlikest ainetest koosnevad või neid sisaldavad kemikaalid	18,7		4,0	6,3			
18 01 98*	Sortimata ravimikogumid	10,3		0,9	7,5		0,1	
09	fotograafiajäätmekogumid	181		28	17			104
09 01 04*	Kinnistilahused	106,3		20,7				104,1
09 01 01*	Vesialusilmuti- ja -aktivaatorilahused	56,6		6,8	16,8			
09 01 03*	Lahustitel põhinevate ilmutite lahused	16,8						
14	orgaaniliste lahustite, külmutusagensi- ja vahu- või aerosoolikandegaasijäätmed (välja arvatud jaotistes 07 ja 08 nimetatud jäätmed)	134		79	28		0	
14 06 03*	Muud lahustid ja lahustisegud	99,0		77,2			0,1	
14 06 05*	Muid lahusteid sisaldavad setted või tahked jäätmed	23,1			28,1			
14 06 02*	Muud halogeenitud lahustid ja lahustisegud	11,3		2,0				
02	põllumajanduses, aianduses, vesiviljeluses, metsanduses, jahinduses ja kalapüügil ning toiduainete valmistamisel ja töötlemisel tekkinud jäätmed	19		10	169	1		
02 01 08*	Ohtlikke aineid sisaldavad põllumajanduskemikaalijäätmed	18,6		10,4	169,3	1,3		
04	naha-, karusnaha- ja tekstiilitööstusjäätmed	1		4				
04 02 14*	Orgaanilisi lahusteid sisaldavad viimistlusjäätmed	1,2		2,5				
<b>KOKKU</b>		<b>7 015 908</b>	<b>9 396</b>	<b>480 284</b>	<b>60 697</b>	<b>6 442 093</b>	<b>39 503</b>	<b>178</b>



Ohtlike jäätmete teke ja käitlus maakondades 2005. a



\*Ida - Viru maakonnast on graafikul välja jäetud põlevkivi töötlemisega seonduvad ohtlikud jäätmed - poolkoks, fuussid, lend- ja koldetuhk - kokku 6 630 175 tonni.

Maakond (tonni)	Koguteke (sh kogutud)	Taaskasutatud		Kõrvaldatud	
		kokku	sellest kogumine ja sorteerimine (R13)	kokku	sellest ladestatud prügilasse (D1,D4,D5)
Ida-Virumaa	6 878 642,6	438 456,0	0,008	6 432 094,8	6 423 101,5
Lääne-Virumaa	63 398,2	28 654,9		18 155,0	18 155,0
Tallinn	38 287,7	2 840,6	1 372,6	50 874,0	421,8
Harjumaa	26 299,1	817,9	793,9	32,0	
Pärnumaa	1 913,4	936,3	274,2	646,0	166,0
Tartumaa	1 809,4	1 422,6	392,4	347,4	2,5
Määramata*	1 588,6				
Järvamaa	997,9	340,1	5,2	210,5	210,5
Valgamaa	589,8				
Viljandimaa	339,1	0,5		35,4	35,4
Raplamaa	281,6	22,1	19,1		
Võrumaa	276,9	11,1			
Läänemaa	243,7	1 541,4	3,2	95,9	
Saaremaa	240,7	5,2		44,7	
Põlvamaa	233,0	5 112,9			
Jõgevamaa	204,2	119,3	118,2		
Hiiumaa	191,9	3,5		253,5	
<b>Kokku</b>	<b>7 015 537,8</b>	<b>480 284,3</b>	<b>2 978,8</b>	<b>6 502 789,4</b>	<b>6 442 092,7</b>

\*Määramata maakond - siin kajastuvad n.ö peremeheta ja laevadel tekkinud ohtlikud jäätmed, kus jäätmete tekkekoht ei ole teada.

Põhiosa ohtlikest jäätmetest tekkis ja käideldi kolmes suuremas maakonnas - Ida-Viru, Lääne - Viru ja Harju (sh Tallinn) maakonnas. Ülejäänud maakondades jäi ohtlike jäätmete teke alla 2 000 t/a.

Piirkondades, kus on suured ohtlike jäätmete käitlusettevõtted, võib jäätmete taaskasutamine ja kõrvaldamine ületada ohtlike jäätmete tekke. Näiteks Ida - Virumaal, Tallinnas ja Läänemaal oli peamiseks ohtlike jäätmete käitlejaks AS EcoPro - üks suurimaid selle valdkonna ettevõtjaid Eestis - ning suur osa Eestis tekkivatest ohtlikest jäätmetest käideldi seal. Olulised ohtlike jäätmete käitlejad olid ka AS Epler&Lorenz Tartus, AS Kunda Nordic Tsement Lääne - Virumaal ja AS Maxit Estonia Pärnumaal. Kahel viimasel on jäätmekäitlus küll selleks sobivate tingimuste olemasolust tulenev kõrvaltegevus. Põlvamaal toimus muldade lupjamine AS-s Kunda Nordic Tsement tekkinud aluselise klinkritolmuga, seetõttu oli ohtlike jäätmete taaskasutus seal sedavõrd suur. Tsemenditehase klinkritolmust on hakatud tootma väetist ja üldjuhul seda taaskasutamiseksena põldudel ei näidata. Põlva oli ainuke maakond, kes seda selliselt tõlgendas. Jäätmearuandluse andmetel läks põldude lupjamiseks ~ 43 700 t AS-s Kunda Nordic Tsement tekkinud klinkritolmu.

## Olmejäätmed

Olmejäätmete teke aastatel 2001 - 2005

	2001, t	2002, t	2003, t	2004, t	2005, t
Olmejäätmete koguteke (sh. kogutud) (kood 20 kokku)	481 137	524 238	536 801	573 734	556 006
sh. segaolmejäätmed (kood 20 03 01)	376 100	396 743	444 892	460 327	457 324
sh. liigiti kogutud (kood 20 01)	30 965	34 080	58 421	74 176	60 797
% kogutekkest	6 %	7 %	11 %	13 %	11 %
Ladestamine prügilasse (kood 20 kokku)	402 960	419 248	371 306	382 544	369 487
% kogutekkest	84 %	80 %	69 %	67 %	66 %
Olmejäätmete teke kg/a in. kohta	352	385	396	425	412
Elanike arv (mil.)	1.367	1.361	1.356	1.351	1.348

Olmejäätmete mõningane vähenemine 2005. a on näiline ja tingitud sellest, et 2005. a pöörati suurt tähelepanu jäätmete, eriti pakendijäätmete (põhigrupi kood 15), õigele klassifitseerimisele. Olmejäätmetena vaadeldakse käesolevas kokkuvõttes ainult jäätmenimistu jaotisesse 20 kuuluvaid jäätmeid, kuigi jäätmeseaduse §-s 7 antud olmejäätmete definitsiooni põhjal kuulub olmejäätmete hulka ka suur osa kodumajapidamises ja mujal tekkinud pakendijäätmetest, mis aga jäätmenimistu liigitussüsteemi põhjal registreeritakse jäätmearuandluses nimistu alajaotisesse 15 01.

Olmejäätmete koguteke on hinnanguliselt (H.Moora, SEI) ligikaudu 5-7 % suurem käesolevas kokkuvõttes esitatud olmejäätmete tekke summast arvestades jäätmeveoga katmata piirkondi.

## Olmejäätmete teke ja käitlus jäätmeliikide alagruppide lõikes 2005. a

Igast alagrupist on välja toodud 3 jäätmeliiki, mille tekkekogused on antud alagrupis suurimad

Jäätmeliik (tonni)		Teke (sh kogutud)		Taaskasutatud		Kõrvaldatud	Ladestatud prügilasse	Määratlemata käitlemine	Eksport
		kokku	sellest sekundaarne teke *	kokku	sellest R13 **				
20 01	Olmejäätmete hulgast väljanõpitud või liigiti kogutud jäätmed (v. a alajaotises 15 01 nimetatud jäätmed)	60 796,7	21 377,3	25 740,3	19 248,7	200,4	2 225,7	1 612,2	30 362,5
20 01 01	Paber ja papp	47 744,7	17 028,4	18 391,7	13 305,5	1,8	522,8	443,5	27 901,8
20 01 40	Metallid	6 112,8	496,5	5 359,7	5 224,0	7,0	50,0	96,5	1 641,3
20 01 38	Puit, mida ei ole nimetatud koodinumbriga 20 01 37	1 472,8	1 415,5	554,5	554,5		30,0	87,9	
20 02	Aia- ja haljastujäätmed (sealhulgas kalmistujäätmed)	10 419,9		7 175,9		165,4	1 516,0	409,1	
20 02 01	Bioloogilised jäätmed	9 288,8		6 561,5		165,4	994,4	409,1	
20 02 02	Pinnas ja kivid	1 106,6		614,5			497,1		
20 02 03	Muud bioloogiliselt mittelagundatavad jäätmed	24,5	4,7				24,5		
20 03	Muud olmejäätmed	484 789,9		100 148,0	94 273,1	2 464,5	365 745,1	13 007,2	
20 03 01	Prügi (segaolmejäätmed)	457 323,5	447,7	94 247,1	94 247,1	350,0	359 674,1	3 378,2	
20 03 04	Septikused	11 407,4		3 773,5		1 156,0	139,9	6 337,6	
20 03 03	Tänavapühkmed	6 175,8		1 278,8			1 138,9	7,5	
<b>KOKKU</b>		<b>556 006</b>		<b>133 064</b>	<b>113 522</b>	<b>2 830</b>	<b>369 487</b>	<b>15 028</b>	<b>30 363</b>

\* sekundaarne teke - jäätmed on tekkinud kas sama materjali järelsortimisel või väljasordituna muudest jäätmetest

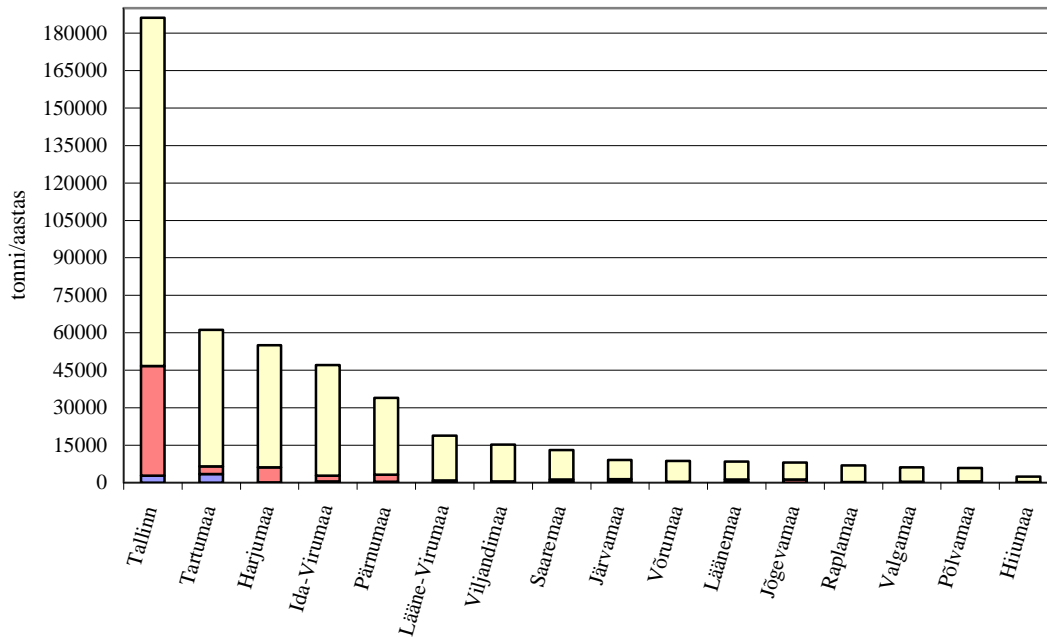
\*\* R13 - jäätmete kogumine nende töötlemiseks või segajäätmete sortimine

Jäätmearuannete andmetel sorteeriti segaolmejäätmeid kolmes ettevõttes - Mäepeere Jäätmejaamas, kus on operaatoriks AS Ragn - Sells, AS-s Väätsa Prügila ja põhikogus, 91 634 tonni, OÜ-s Tallinna Jäätmete Sorteerimise Tehas. 2005.a jäätmearuande põhjal sorteeris tehas olmeprügist kasutuskõlblike materjalidena välja 13 %, sealhulgas 10% pakendi- ja paberi/kartongi jäätmeid, ülejäänud osa aga ladestati Tallinna Prügilasse Jõelähtmel.

Määratlemata käitlusena kajastuvad jäätmekogused, mis on antud käitlemiseks aruandekohustusega ettevõtjatele või need kogused, kus on eksitud jäätmete üleandmisel/vastuvõtmisel partnerettevõtte määratlemisega. Suur osa nendest jäätmekogustest on tegelikult taaskasutatud, kuid selle kohta puudub dokumentaalne kinnitus vastuvõtja aruande näol.



## Olmejäätmete teke maakonniti 2005 a



- Muud olmejäätmed
- Olmejäätmete hulgast väljanopitud või liigiti kogutud jäätmed (v. a alajaotises 15 01 nimetatud jäätmed)
- Aia- ja haljastujäätmed (sealhulgas kalmistujäätmed)

Jäätmeliik (tonni)	Aia- ja haljastujäätmed (kood 20 02)	Olmejäätmete hulgast väljanopitud või liigiti kogutud jäätmed (kood 20 01)	Muud olmejäätmed (kood 20 03)	Kokku
Tallinn	2 797,9	43 884,7	139 523,1	186 205,7
Tartumaa	3 402,1	3 121,7	54 694,8	61 218,6
Harjumaa	89,7	6 125,3	48 787,4	55 002,4
Ida-Virumaa	474,0	2 309,8	44 305,3	47 089,1
Pärnumaa	446,1	2 810,5	30 725,6	33 982,3
Lääne-Virumaa	222,9	652,9	17 978,3	18 854,0
Viljandimaa	3,2	570,4	14 690,8	15 264,4
Saaremaa	573,7	694,3	11 788,8	13 056,7
Järvamaa	376,5	1 094,6	7 573,8	9 045,0
Võrumaa	191,7	242,2	8 259,0	8 692,8
Läänemaa	369,4	888,1	7 200,3	8 457,8
Jõgevamaa	15,1	1 213,7	6 790,6	8 019,4
Raplamaa		261,9	6 619,3	6 881,2
Valgamaa	146,8	273,5	5 713,9	6 134,1
Põlvamaa	105,0	355,7	5 431,8	5 892,6
Hiumaa	7,0	208,4	2 249,5	2 465,0
<b>KOKKU:</b>	<b>9 221,1</b>	<b>64 707,7</b>	<b>412 332,2</b>	<b>486 261,0</b>

Olmejäätmete summaarne teke maakondades oli 69 745 t võrra väiksem kui riigi olmejäätmete teke ja sellest võib järeldada, et 12,5 % jäätmetest, mis ei olnud tegelikkuses tekkinud olmejäätmetena, kajastusid lõppkäitlejate aruannetes olmejäätmete tekkena ja neid ka käideldi kui olmejäätmeid. Selline erinevus tuleneb aruandluse meetoodilisest veast, millest oli täpsemalt juttu peatükis „Jäätmete“.



## Pakendijäätmete teke ja taaskasutamine 2005. aastal

Materjal	Pakendijäätmete teke (t) <sup>3</sup>	Taaskasutamine (t)					Ringlussevõtu määr (%)	Taaskasutamise määr (%)
		Materjali ringlussevõtt	Bioloogiline ringlussevõtt	Energia kasutus	Kokku	Sh eksport taaskasutamiseks		
Klaas	26645	13203	0	0	13203	663	50	50
Plast	31557	8042	0	19	8061	854	26	26
Paber, kartong <sup>1</sup>	59111	26642	0	433	27075	23125	45	46
Metall	10975	4182	0	0	4182	4152	38	38
Puit	8763	2910	337	532	3779	0	37	43
Muu <sup>2</sup>	139	0	0	106	106	0	0	76
<b>Kokku</b>	<b>137 189</b>	<b>54 980</b>	<b>337</b>	<b>1 090</b>	<b>56 407</b>	<b>28 795</b>	<b>40</b>	<b>41</b>

### Märkused:

1 Komposiitmaterjal on esitatud põhimaterjali järgi paberi, kartongi all.

2 Muu all on kajastatud segapakend, mis ei läinud sorteerimisele (15 01 06)

3 Pakendijäätmete tekkes on arvestatud nii liigiti kogutud kui ka segaolmejäätmete koostises sisalduvaid pakendijäätmed

Tabeli koostamisel on kasutatud ka Riikliku Pakendiregistri andmeid

## Jäätmete taaskasutamine

Jäätmete taaskasutamine on jäätmekäitlustoiming, millega jäätmed või neis sisalduv aine või materjal võetakse kasutusele toodete valmistamisel, töö tegemisel või energia tootmisel, või seda ettevalmistav tegevus (*Jäätmeseadus RT I 2004, 9, 52*).

### Jäätmete taaskasutamine aastatel 2001-2005

	2001, t	2002, t	2003, t	2004, t	2005, t
Jäätmete teke (t/a)	12 838 765	14 397 136	18 396 511	17 470 940	18 553 308
Jäätmete taaskasutus (t/a)	1 804 782	2 622 167	4 246 581	4 406 063 sh 534 120 R13 (12% taaskasutamisest)	5 554 149 sh 575 392 R13 (10% taaskasutamisest)
Taaskasutamise % jäätmete tekkest	14 %	18%	23%	25%	30%

### Jäätmete taaskasutamine jäätmeliikide põhigruppide lõikes 2005. a

Jäätmeliik põhigruppide lõikes	(tonni)	Koguteke (sh kogutud)	Taaskasutatud		Taaskasutuse % tekkest
			kokku	sellest R13*	
01 maavarade ja maa-ainese uuringutel, kaevandamisel ning füüsikalisel ja keemilisel töötlemisel tekkinud jäätmed		5 768 569	1 250 959		21,7%
02 põllumajanduses, aianduses, vesiviljeluses, metsanduses, jahinduses ja kalapüügil ning toiduainete valmistamisel ja töötlemisel tekkinud jäätmed		636 810	535 554	95,5	84,1%
03 puidu töötlemisel, plaatide ja mööbli ning tselluloosi, paberi ja kartongi tootmisel tekkinud jäätmed		1 215 802	510 211	4 863,1	42,0%
04 naha-, karusnaha- ja tekstiilitööstusjäätmed		2 508	56		2,2%

05	nafta ja õli rafineerimisel ning fraktsioneerimisel, maagaasi puhastamisel ja kivisöe ning põlevkivi utmisel tekkinud jäätmed	868 346	68 000	1,0	7,8%
06	anorgaanilistes keemiaprotsessides tekkinud jäätmed	4 737	212	0,1	4,5%
07	orgaanilistes keemiaprotsessides tekkinud jäätmed	2 718	3 837	0,3	141,2%
08	pinnakatete (värvide, lakkide ja klaasjate emailide), liimide, hermeetikute ja trükivärvide valmistamisel, kokkusegamisel, jaotamisel ja kasutamisel tekkinud jäätmed	1 349	670	16,4	49,6%
09	fotograafiajäätmel	203	28	6,8	13,6%
10	termilistes protsessides tekkinud jäätmed	5 853 254	167 529	254,8	2,9%
11	metallide ja muude materjalide pinnatöötlusel ja pindamisel ning värviliste metallide hüdro metallurgiaprotsessides tekkinud jäätmed	400	68	67,5	16,9%
12	metallide ja plastide mehaanilisel vormimisel ning füüsilisel ja mehaanilisel pinnatöötlemisel tekkinud jäätmed	32 945	13 061	6 589,9	39,6%
13	õli- ja vedelkütusejäätmel (välja arvatud toiduõlid ning jaotistes 05, 12 ja 19 nimetatud jäätmed)	55 154	3 462	199,2	6,3%
14	orgaaniliste lahustite, külmutusagensi- ja vahu- või aerosoolikandegaasijäätmel (välja arvatud jaotistes 07 ja 08 nimetatud jäätmed)	134	79	1,0	59,2%
15	pakendijäätmel nimistus mujal nimetamata absorbendid, puhastuskaltsud, filtermaterjalid ja kaitseriietus	46 370	25 757	9 807,6	55,5%
16	nimistus mujal nimetamata jäätmed	735 931	740 506	22 345,5	100,6%
17	ehitus- ja lammutuspraht (sealhulgas saastunud maa-aladelt eemaldatud pinnas)	2 160 766	1 698 052	137 739,1	78,6%
18	inimeste ja loomade tervishoiul või sellega seonduvatel uuringutel tekkinud jäätmed (välja arvatud köögi- ja sööklajajäätmel, mis ei ole tervishoiuga otseselt seotud)	1 114	184	2,1	16,5%
19	jäätmekäitlusettevõtete, ettevõttevälise reoveepuhastite ning joogi- ja tööstusvee käitlemisel tekkinud jäätmed	552 582	402 861	279 880,2	72,9%
20	olmejäätmed (kodumajapidamisjäätmed ja samalaadsed kaubandus-, tööstus- ja ametiasutusjäätmed), sealhulgas liigiti kogutud jäätmed	556 006	133 064	113 521,8	23,9%
<b>KOKKU</b>		<b>18 495 698</b>	<b>5 554 149</b>	<b>575 392</b>	<b>30%</b>

Taaskasutus võib olla tekkest suurem juhul, kui jäätmeid on imporditud või on 2005.a taaskasutatud ka varasematel aastatel tekkinud jäätmeid.

Näiteks jäätmete põhigrupis 16 - nimistus mujal nimetamata jäätmed, kuhu alla kuuluvad vanarehvid, imporditi 2005. a 12 559 t, aga käideldi, peamiselt purustati, ka eelnevatel aastatel kogutud rehve. Samasse põhigruppi kuuluvaid autoromusid imporditi 69 t ja eelnevatel aastatel kogutud romudest läks käitlusesse ~ 370 t. Põhigrupis 07 - orgaanilistes keemiaprotsessides tekkinud jäätmed, kajastuvad peamiselt firmas AS Velsicol Eesti, kelle tootegruppideks on bensoehape, toidukonservandid ja bensofleksid (kasutatakse plastikute ja PVC-toodete valmistamisel), tekkinud jäätmed. AS Velsicol Eesti orgaanilistes keemiaprotsessides tekkinud reaktsioonijääke ja põhjaseteid käitleb AS Kunda Nordic Tsement ja 2005 a käitles ta 1500 t eelnevatel aastatel firmas Velsicol tekkinud ohtlikke jäätmeid.

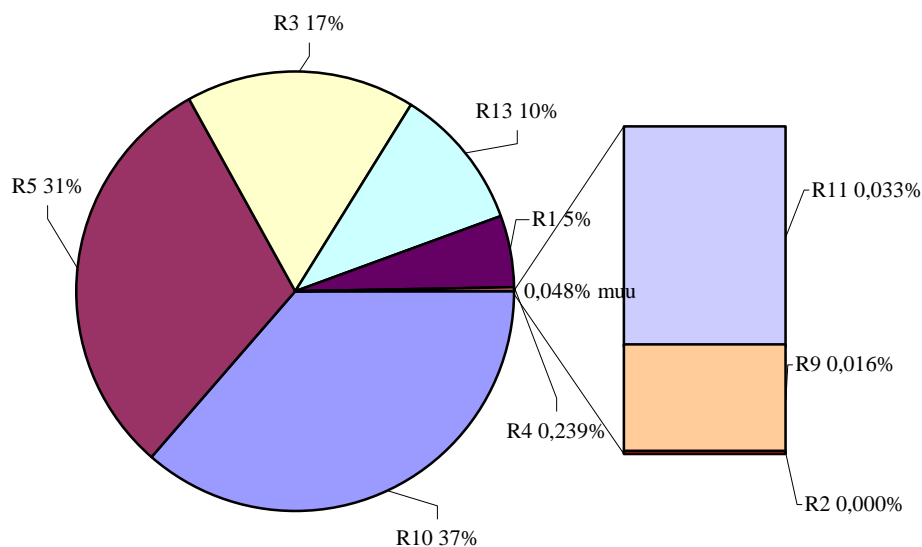
#### Kokkuvõte jäätmete taaskasutamisest

(tonni)

R1	kasutamine peamiselt kütusena või muu energiaallikana	298 018
R2	lahustite taasväärtustamine või regenereerimine	6
R3	lahustitena mittekasutatavate orgaaniliste ainete ringlussevõtt või taasväärtustamine (sealhulgas kompostimine ja muu bioloogiline muundamine)	951 744
R4	metallide või metalliühendite ringlussevõtt või taasväärtustamine	13 300
R5	muude anorgaaniliste ainete ringlussevõtt või taasväärtustamine	1 692 085
R9	õlide taasrafineerimine või korduskasutamine mõnel muul viisil	878
R10	pinnatöötlus põllumajandusliku kasutamise eesmärgil või keskkonnaseisundi	2 020 918

R11	parendamiseks käesoleva nimistu punktides R1-R10 kirjeldatud mis tahes toimingute tagajärjel tekkinud jäätmete kasutamine	1 808
R13	jäätmete kogumine nende töötlemiseks käesoleva nimistu punktides R1-R12 nimetatud mis tahes menetlusel, välja arvatud kogumise ajal ajutine ladustamine jäätmete tekkekohas	575 392

KOKKU: 5 554 149

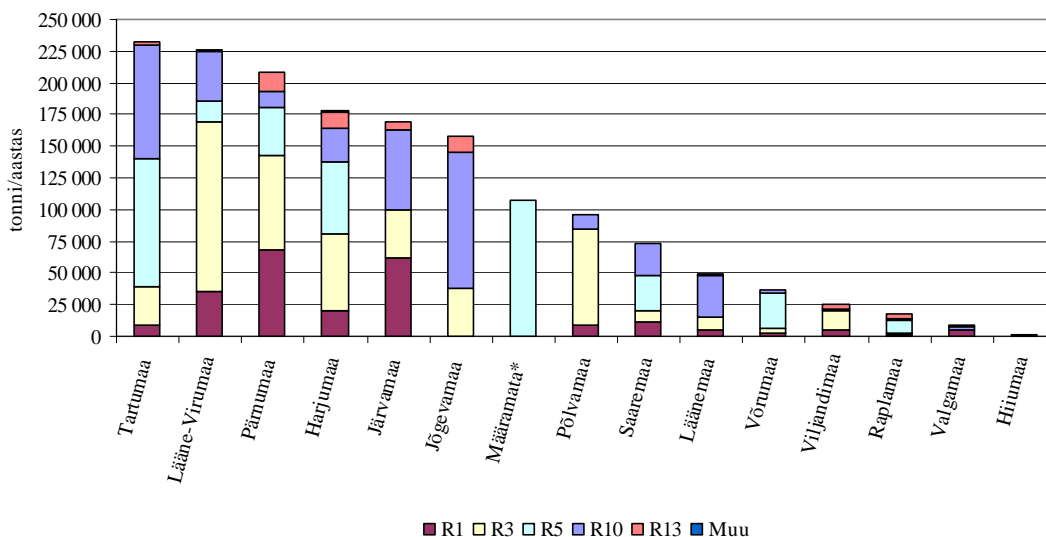
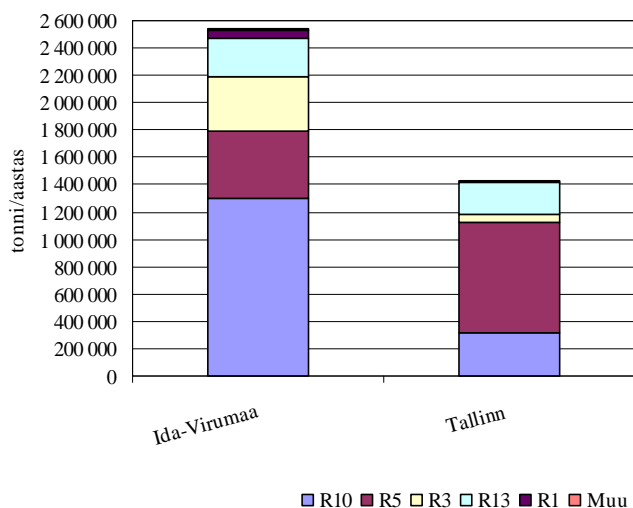


#### Jäätmete taaskasutamine maakondades 2005.a

Maakond (tonni)	Taaskasutatud	R1	R3	R5	R10	R13	Muu
Ida-Virumaa	2 544 974	62 264	392 070	497 279	1 295 592	285 704	11 681
Tallinn	1 423 611	3 307	68 811	805 875	313 729	231 579	170
Tartumaa	232 465	9 366	29 481	101 594	88 859	3 079	39
Lääne-Virumaa	225 839	34 978	133 984	16 120	39 848	908	1
Pärnumaa	208 158	67 727	74 470	38 345	12 270	15 345	
Harjumaa	177 775	19 723	61 419	56 720	25 879	12 832	1 202
Järvamaa	168 688	61 611	38 444	55	62 883	5 696	
Jõgevamaa	157 281	1	38 130	114	106 337	12 699	
Määramata*	107 900			107 900			
Põlvamaa	95 725	9 134	74 886	592	11 113		
Saaremaa	73 764	11 078	9 272	27 309	26 105		
Läänemaa	49 758	4 529	10 371	1	32 532	3	206
Võrumaa	36 764	2 743	3 090	28 534	2 378	19	
Viljandimaa	25 047	5 593	14 849	1 105		3 500	
Raplamaa	17 434	651	2 382	10 200	354	3 842	2
Valgamaa	8 240	5 240			2 814	186	
Hiiumaa	725	73	85	342	225		
<b>KOKKU</b>	<b>5 554 148</b>	<b>298 018</b>	<b>951 744</b>	<b>1 692 085</b>	<b>2 020 918</b>	<b>575 392</b>	<b>13 300</b>

\*Määramata maakond - need on tee-ehituses taaskasutatud jäätmed, teetammi täitematerjal ja bituumeni taolised segud. Teetöid teostati kõikjal Eestis, seetõttu aruandja jäätmete taaskasutamisel maakonda ei määratlenud.

## Jäätmete taaskasutamine maakondades 2005.a



## Jäätmete kõrvaldamine ja ladestamine prügilatesse

Jäätmete kõrvaldamine on nende keskkonda viimiseks või selle ettevalmistamiseks tehtav toiming ([Jäätmeseadus RT I 2004, 9, 52](#))

Jäätmete kõrvaldamine aastatel 2001-2005

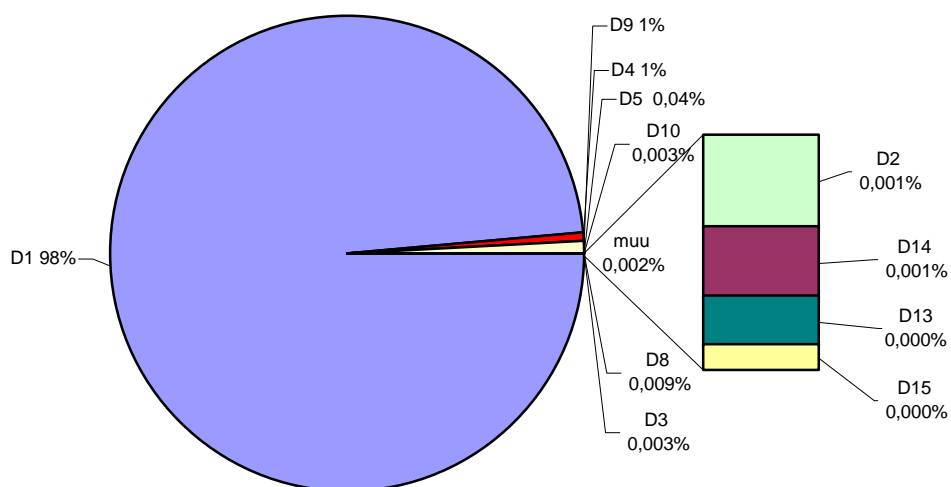
	2001, t	2002, t	2003, t	2004, t	2005, t
Jäätmete teke (t/a)	12 838 765	14 397 136	18 396 511	17 470 940	18 553 308
Jäätmete kõrvaldamine (t/a)	9 549 499	10 581 122	12 649 652	11 627 986	11 541 372
sh ladestamine prügilatesse (t/a)	9 510 703	9 875 965	11 950 220	11 531 389	11 440 330
Kõrvaldamise % jäätmete tekkest	74%	73%	69%	67%	62%

## Kokkuvõte jäätmete kõrvaldamisest

(tonni)

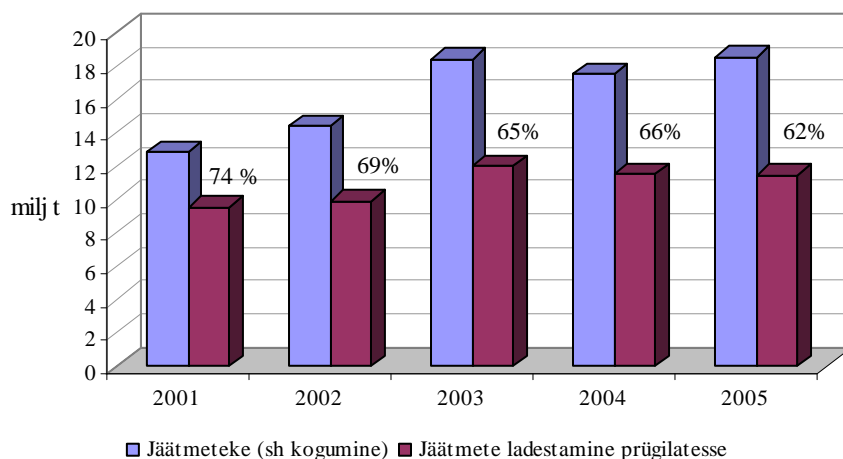
D1	maapealne või maa-alune ladestamine (näiteks prügilatesse)	11 373 476,3
D2	pinnastöötlus (näiteks vedelate või püdelate heitmete biolagundamine pinnases)	80,6
D3	süvainjektsioon maapõue (näiteks vedelate heitmete pumpamine puuraukudesse, mahajäetud soolakaevandustesse või looduslikesse tühemikesse)	334,3
D4	vedelate või püdelate jäätmete paigutamine maapealsetesse kaevanditesse, basseinidesse, paistiikidesse jne	82 440,9
D5	paigutamine tarindprügilatesse (näiteks jäätmete paigutamine üksteisest ning keskkonnast isoleeritud, pealt kaetud ja vooderdatud pesadesse)	4 351,7
D8	bioloogiline töötlus, mida ei ole käsitletud mujal käesolevas nimistus ning mille lõppsaaduseks on ühendid ja segud, mis kõrvaldatakse mis tahes toiminguga D1-D12	1 034,5
D9	füüsikaline-keemiline töötlus, mida ei ole käsitletud mujal käesolevas nimistus ning mille lõppsaaduseks on ühendid ja segud, mis kõrvaldatakse mis tahes toiminguga D1-D12 (näiteks aurutamine, kuivatamine, kaltsineerimine)	79 166,6
D10	põletamine maismaal	366,4
D13	jäätmesegude koostamine või jäätmete segamine enne käesoleva nimistu punktides D1-D12 nimetatud mis tahes toimingut	41,5
D14	jäätmete ümberpakkimine enne käesoleva nimistu punktides D1-D13 nimetatud mis tahes toimingut	59,6
D15	vaheladustamine käesoleva nimistu punktides D1-D14 nimetatud mis tahes toimingu ajal, välja arvatud ajutine ladustamine jäätmete kogumisel nende tekkekohas	19,9

KOKKU: 11 541 372,2



Prügilatesse ladestatavate jäätmete osakaal on aasta-aastalt vähenenud seoses jäätmete sortimise, liigiti kogumise ja taaskasutamise suurenemisega. Kui 2001. a ladestati 74 % tekkinud jäätmetest, siis 2005. a ladestati 62 % tekkinud jäätmetest.

### Jäätmete tekke ja ladestamise dünaamika aastatel 2001-2005

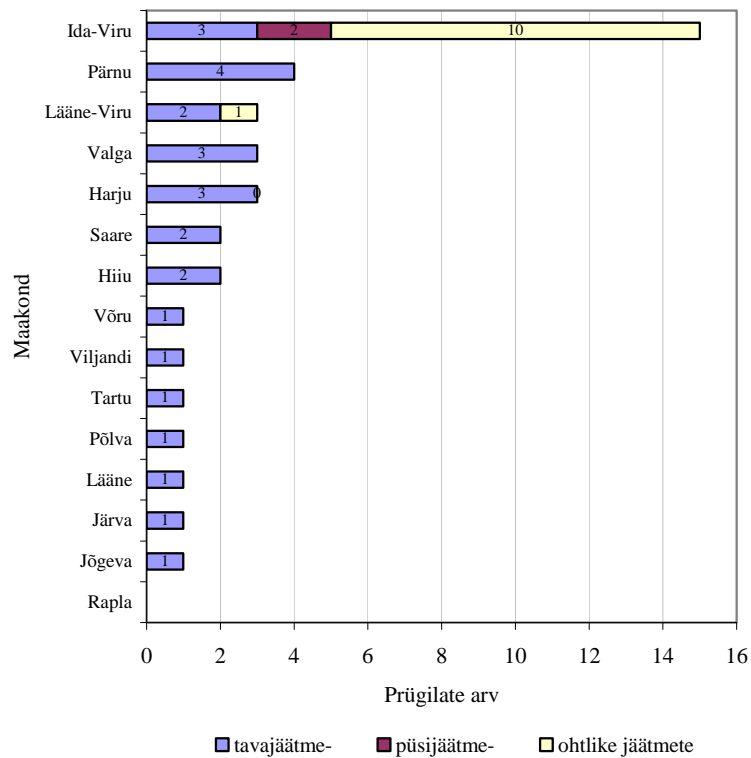


Jäätmete ladestamine prügilatesse on siiski valdavaks jäätmete käitlusviisiks. 2005. a ladestati kokku 11,4 miljonit tonni jäätmeid, millest 11 miljonit tonni (sh 4505028 tonni mitteraamatsete maavarade kaevandamisjäätmeid, 800233 tonni põlevkivi poolkooksi, 5611045 tonni põlevkivi kolde- ja lendtuhka) ladestati Ida-Virumaa prügilatesse. 2005. a jäätmearuandluse andmetel oli kasutusel 39 prügilat, neist 26 tavajäätme-, 2 püsijäätme- ja 11 ohtlike jäätmete prügilat. Euroopa Liidu keskkonnanõuetele vastavaid tavajäätmeprügilaid oli kasutusel neli -Väätsa, Torma, Uikala, Tallinna prügilad.

### Kasutusel olnud prügilate arv aastatel 2001-2005

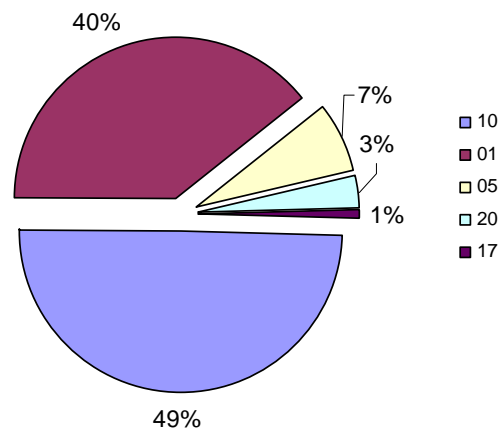
Maakond	2001	2002	2003	2004	2005
Harju	22	12	9	4	3
Hiiu	3	3	2	3	2
Ida-Viru	30	17	14	14	15
Jõgeva	6	1	1	1	1
Järva	8	1	1	1	1
Lääne	1	1	1	1	1
Lääne-Viru	12	5	4	4	3
Põlva	7	1	1	1	1
Pärnu	23	5	5	5	4
Rapla	3	2	1	1	0
Saare	5	2	2	2	2
Tartu	12	3	3	2	1
Valga	5	2	3	4	3
Viljandi	11	1	1	1	1
Võru	9	3	2	2	1
<b>KOKKU:</b>	<b>157</b>	<b>59</b>	<b>50</b>	<b>46</b>	<b>39</b>

## 2005.a kasutusel olnud prügilate arv ja liigitus maakondade lõikes



Suurima osa (49 %) prügilatesse ladestatud jäätmetest moodustasid termilistes protsessides tekkinud jäätmed, sh põlevkivi kolde- ja lendtuhk ja ohtlike aineid sisaldavad või aluselised tahked gaasipuhastusjäätmed. 40 % ladestatud jäätmetest moodustasid mittemaaksete maavarade kaevandamisjäätmed. 7 % ladestati nafta ja õli rafineerimisel ning fraktsioneerimisel, maagaasi puhastamisel ja kivisöe ning põlevkivi utmisel tekkinud jäätmeid, sh põlevkivi poolkoksi. Olmejäätmeid ladestati 3 % kogu ladestatud jäätmete hulgast.

## Jäätmete ladestamine prügilatesse jäätmeliikide põhigruppide lõikes



Jäätmete ladestamine prügilatesse jäätmeliikide põhigruppide lõikes

Kood	Jäätmete nimetus	Ladestatud, 2004		Ladestatud, 2005		Muutus
		t	%	t	%	%
10	Termilistes protsessides tekkinud jäätmed	5869211,2	50,9	5637578,296	49,3	-3,9
01	Maavarade ja maa-ainese uuringutel, kaevandamisel ning füüsilisel ja keemilisel töötlemisel tekkinud jäätmed	4317565	37,4	4505046,61	39,4	4,3
05	Nafta ja õli rafineerimisel ning fraktsioneerimisel, maagaasi puhastamisel ja kivisöe ning põlevkivi utmisel tekkinud jäätmed	778621,7	6,8	800356,23	7,0	2,8
20	Olmejäätmed (kodumajapidamisjäätmed ja samalaadsed kaubandus-, tööstus- ja ametiasutusjäätmed), sealhulgas liigiti kogutud jäätmed	382544,2	3,3	369486,8	3,2	-3,4
17	Ehitus- ja lammutusprah (sealhulgas saastunud maa-aladelt eemaldatud pinnas)	138871,5	1,2	91255,111	0,8	-34,3
19	Jäätmekäitlustevõtete, ettevõtteväliste reoveepuhastite ning joogi- ja tööstusvee käitlemisel tekkinud jäätmed	18238	0,2	21782,717	0,2	19,4
03	Puidu töötlemisel, plaatide ja mööbli ning tselluloosi, paberi ja kartongi tootmisel tekkinud jäätmed	9407,9	0,1	4687,19	0,0	-50,2
02	Põllumajanduses, aianduses, vesiviljeluses, metsanduses, jahinduses ja kalapüügil ning toiduainete valmistamisel ja töötlemisel tekkinud jäätmed	4611,5	0,0	4613,251	0,0	0,0
12	Metallide ja plastide mehaanilisel vormimisel ning füüsilisel ja mehaanilisel pinnatöötlemisel tekkinud jäätmed	6580,8	0,1	1507,276	0,0	-77,1
04	Naha-, karusnaha- ja tekstiilitööstusjäätmed	1933,7	0,0	1424,672	0,0	-26,3
16	Nimistus mujal nimetamata jäätmed	1851,4	0,0	1044,727	0,0	-43,6
15	Pakendijäätmed nimistus mujal nimetamata absorbendid, puhastuskaltsud, filtermaterjalid ja kaitseriietus	1117,2	0,0	549,534	0,0	-50,8
18	Inimeste ja loomade tervishoiul või sellega seonduvatel uuringutel tekkinud jäätmed (välja arvatud köögi- ja sööklajajäätmed, mis ei ole tervishoiuga otseselt seotud)	421	0,0	422,072	0,0	0,3
07	Orgaanilistes keemiaprotsessides tekkinud jäätmed	34,4	0,0	262,62	0,0	663,4
08	Pinnakatete (värvide, lakkide ja klaasjate emailide), liimide, hermeetikute ja trükivärvide valmistamisel, kokkusegamisel, jaotamisel ja kasutamisel tekkinud jäätmed	142,6	0,0	216,395	0,0	51,7
11	Metallide ja muude materjalide pinnatöötlusel ja pindamisel ning värviliste metallide hüdrometallurgia protsessides tekkinud jäätmed	228,3	0,0	96,322	0,0	-57,8
06	Anorgaanilistes keemiaprotsessides tekkinud jäätmed	8,2	0,0	0	0,0	-100,0
<b>KOKKU</b>		<b>11 531 388,6</b>	<b>100,0</b>	<b>11 440 329,8</b>	<b>100,0</b>	<b>-0,8</b>



## Prügilatesse ladestamine 2004. ja 2005. a

### HARJUMAA PRÜGILAD

Prügila kood	Prügila nimi	Äriregistrikood	Ettevõtte nimi	Ladestatud 2004.a	Ladestatud 2005.a
5537 04	Oru prügila	10540200	Radix Hoolduse OÜ	2 072,000	1 507,000
0580 01	Paldiski prügila	10537741	I.V.A.P.G, OÜ	3 997,000	
6882 03	Tallinna prügila	10450572	Tallinna Prügila AS	177 131,720	179 580,760
<b>Kokku:</b>				<b>183 200,720</b>	<b>181 087,760</b>

### TALLINNA PRÜGILAD

Prügila kood	Prügila nimi	Äriregistrikood	Ettevõtte nimi	Ladestatud 2004.a	Ladestatud 2005.a
0000 00	Kopli 103 Tallinn	10001288	Slops, OÜ	15 175,800	190,000
0784 01	Maleva 4 Tallinn	10001288	Slops, OÜ	74 833,103	26 081,348
<b>Kokku:</b>				<b>90 008,903</b>	<b>26 271,348</b>

### HIUMAA PRÜGILAD

Prügila kood	Prügila nimi	Äriregistrikood	Ettevõtte nimi	Ladestatud 2004.a	Ladestatud 2005.a
3869 02	Käina prügila	10366083	Hiiu Autotrans OÜ	1 729,790	1 821,730
3978 01	Külama (Emmaste) prügila	75009987	EMKO, Munitsipaalasutus	308,100	225,800
4765 02	Risti (Ristivälja) prügila	10418692	Cleanaway Hiumaa OÜ	499,870	
<b>Kokku:</b>				<b>2 537,760</b>	<b>2 047,530</b>

### IDA-VIRUMAA PRÜGILAD

Prügila kood	Prügila nimi	Äriregistrikood	Ettevõtte nimi	Ladestatud 2004.a	Ladestatud 2005.a
1120 02	Ahtme SEJ tuhaväljak	10160791	Kohtla-Järve Soojus, AS	82 295,000	84 358,000
0511 05	Balti SEJ tööst.jäätm.	10579981	Narva Elektriijaamad AS	10 169,570	4 119,530
0511 01	Balti SEJ tuhaväljak nr.1	10579981	Narva Elektriijaamad AS	1 176 917,000	1 104 447,000
1472 03	Eesti SEJ tuhaväljak	10579981	Narva Elektriijaamad AS	4 515 680,000	4 291 498,000
5615 02	Estonia kaev. aheraine nr.1	10337962	Põlevkivi Kaevandamise AS	3 283 105,000	3 413 831,000
0309 05	Kiviõli poolkoksi ladestus	10186158	Kiviõli Keemiatööstuse OÜ	142 939,780	147 296,000
0322 06	Kohtla-Järve poolkoksi	10528765	Viru Õlitööstus AS	642 222,720	663 249,250
1381 01	Narva prügila	10229666	Heakorras AS	18 469,290	16 309,030
0322 01	Põhja soojuselektriijaam,	10516395	VKG Energia OÜ	14 444,939	44 717,049
8895 06	Sillamäe prügila	10229666	Heakorras AS	3 360,000	3 365,860
0735 02	Tuhaväljak	10446139	Ökosil, AS		80 517,928
3562 02	Uikala prügila	10339722	Uikala Prügila, AS	41 267,374	52 901,055
1472 07	Vaivara OJKK	10006742	EcoPro, AS	1 126,832	4 351,674
5841 02	Viru aheraine ladestus	10337962	Põlevkivi Kaevandamise AS	1 034 452,000	1 091 197,000
5841 03	Viru koldetuha ladestus	10337962	Põlevkivi Kaevandamise AS	4 046,000	1 736,000
<b>Kokku:</b>				<b>10 970 495,505</b>	<b>11 003 894,376</b>

## Prügilatesse ladestamine 2004. ja 2005. a

### JÕGEVAMAA PRÜGILAD

Prügila kood	Prügila nimi	Äriregistrikood	Ettevõtte nimi	Ladestatud 2004.a	Ladestatud 2005.a
4342 08	Kolli matmispaik	10039687	Torma POÜ	37,000	
1179 02	Piiraja matmispaik	10171470	Adavere Agro, AS	73,700	
1950 01	Prikso loomade matmispaik	10212105	Härjanurme Mõis, OÜ	8,000	
8558 07	Tähkvere (Tomsoni) mp.	10607677	Sadala Agro, OÜ	3,500	
9596 02	Torma prügila	10697462	Amestop, OÜ	7 209,120	6 943,430
<b>Kokku:</b>				<b>7 331,320</b>	<b>6 943,430</b>

### JÄRVAMAA PRÜGILAD

Prügila kood	Prügila nimi	Äriregistrikood	Ettevõtte nimi	Ladestatud 2004.a	Ladestatud 2005.a
0937 04	Väätsa prügila	10672746	Väätsa Prügila, AS	16 473,522	16 710,339
<b>Kokku:</b>				<b>16 473,522</b>	<b>16 710,339</b>

### LÄÄNEMAA PRÜGILAD

Prügila kood	Prügila nimi	Äriregistrikood	Ettevõtte nimi	Ladestatud 2004.a	Ladestatud 2005.a
2166 01	Jalukse loomsete jäätmete matmispaik	10112177	Linpet, AS	97,000	
5989 01	Pullapää prügila	10306958	Ragn-Sells AS	7 428,603	8 562,415
<b>Kokku:</b>				<b>7 525,603</b>	<b>8 562,415</b>

### LÄÄNE\_VIRUMAA PRÜGILAD

Prügila kood	Prügila nimi	Äriregistrikood	Ettevõtte nimi	Ladestatud 2004.a	Ladestatud 2005.a
0345 02	KNT tööstusjäätmete	10156772	Kunda Nordic Tsement, AS	64 282,110	23 331,776
6775 06	Rakke prügila	10391898	Vaania, AS	2 263,040	1 563,000
6953 04	Tapa prügila	10391898	Vaania, AS	758,510	
8740 04	Ussimäe prügila	10306958	Ragn-Sells AS	17 681,703	17 826,550
<b>Kokku:</b>				<b>84 985,363</b>	<b>42 721,326</b>

### PÕLVAMAA PRÜGILAD

Prügila kood	Prügila nimi	Äriregistrikood	Ettevõtte nimi	Ladestatud 2004.a	Ladestatud 2005.a
1081 01	Adiste prügila	10244631	Põlva Heakord, AS	4 173,070	3 846,240
<b>Kokku:</b>				<b>4 173,070</b>	<b>3 846,240</b>

### PÄRNUMAA PRÜGILAD

Prügila kood	Prügila nimi	Äriregistrikood	Ettevõtte nimi	Ladestatud 2004.a	Ladestatud 2005.a
5984 03	Häädemeeste prügila	10468951	Häädemeeste VK, AS	820,775	268,000
7280 01	Kilingi-Nõmme prügila	10357565	Saarde Kommunaal, OÜ	424,000	573,650
0625 01	Pärnu prügila	10214156	Minu Vara Lääne, AS	57 339,000	41 458,160
6617 06	Pärnu-Jaagupi prügila	75001767	Halinga Vallavalitsus	701,000	
7186 04	Vändra prügila	10336439	Vändra MP, OÜ	1 556,040	1 291,040
<b>Kokku:</b>				<b>60 840,815</b>	<b>43 590,850</b>

## Prügilatesse ladestamine 2004. ja 2005. a

### RAPLAMAA PRÜGILAD

Prügila kood	Prügila nimi	Äriregistrikood	Ettevõtte nimi	Ladestatud 2004.a	Ladestatud 2005.a
8971 07	Mäepere prügila	10075513	Resk, OÜ	2 833,000	
				<b>Kokku:</b>	<b>2 833,000</b>

### SAAREMAA PRÜGILAD

Prügila kood	Prügila nimi	Äriregistrikood	Ettevõtte nimi	Ladestatud 2004.a	Ladestatud 2005.a
3657 02	Kudjape prügila	10083286	Prügimees, OÜ	6 868,000	6 900,000
5390 01	Neemi prügila	10083286	Prügimees, OÜ	493,000	
				<b>Kokku:</b>	<b>6 900,000</b>

### TARTUMAA PRÜGILAD

Prügila kood	Prügila nimi	Äriregistrikood	Ettevõtte nimi	Ladestatud 2004.a	Ladestatud 2005.a
4099 01	Aardlapalu prügila	10126512	Cleanaway Tartu, AS	64 198,550	66 300,439
4046 01	Laguja prügila	10306958	Ragn-Sells AS	495,134	
				<b>Kokku:</b>	<b>66 300,439</b>

### VALGAMAA PRÜGILAD

Prügila kood	Prügila nimi	Äriregistrikood	Ettevõtte nimi	Ladestatud 2004.a	Ladestatud 2005.a
4390 04	AS Ritsu puiduj. ladestus	10051352	Ritsu, AS	15,600	18,550
2914 01	Keeni jäätmejaam	10353627	Sanva, OÜ	37,000	41,100
4390 03	Skan Holz Helme AS	10172328	Skan Holz Helme AS	7,000	
0854 04	Valga prügila	10051910	Enkema, OÜ	5 355,550	6 171,290
				<b>Kokku:</b>	<b>6 230,940</b>

### VILJANDIMAA PRÜGILAD

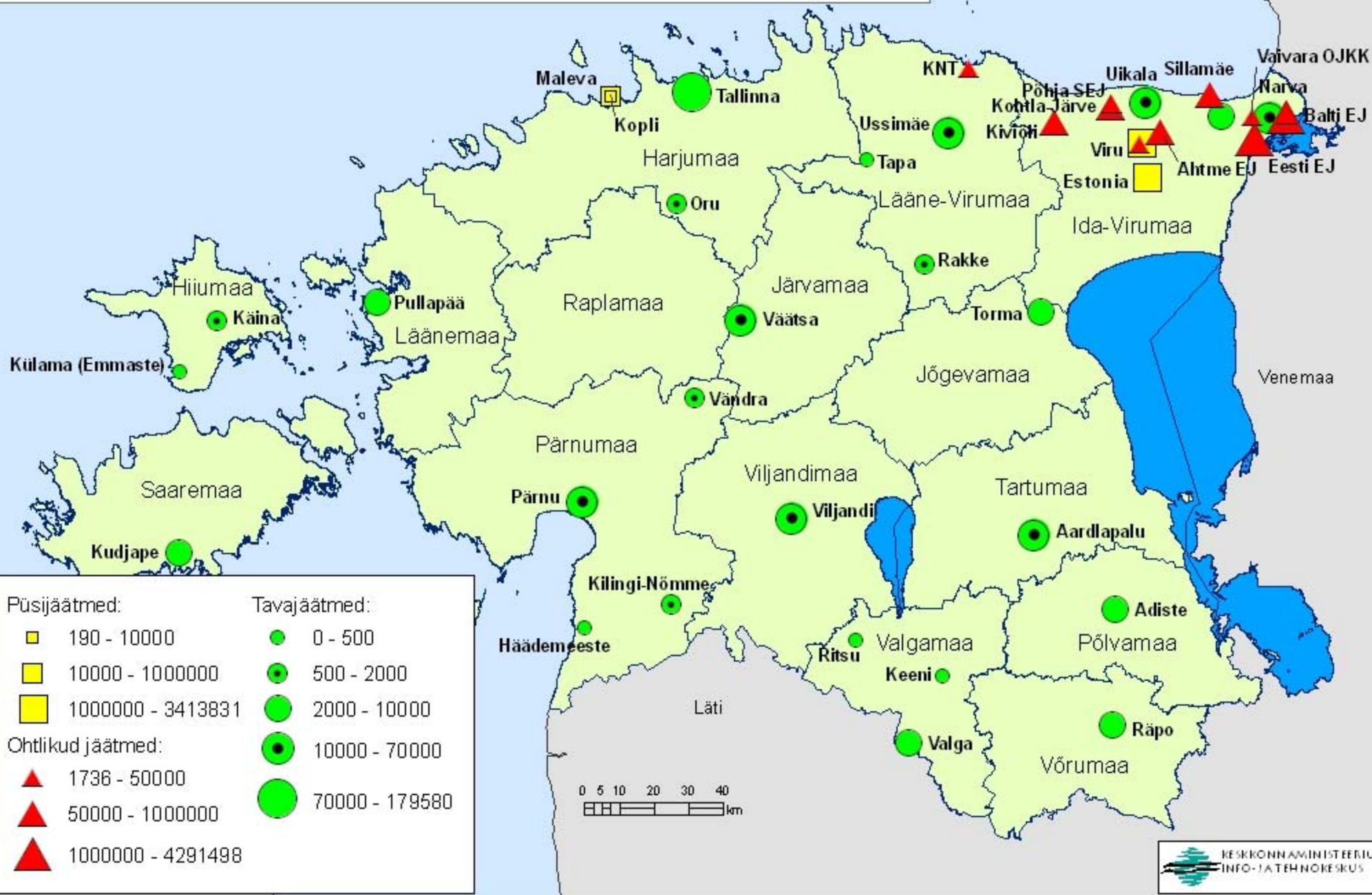
Prügila kood	Prügila nimi	Äriregistrikood	Ettevõtte nimi	Ladestatud 2004.a	Ladestatud 2005.a
5201 01	Ekesko AS loomade mp.	10153584	Ekseko, AS	272,790	
0897 01	Viljandi prügila	10814608	Cleanaway, AS	16 277,560	15 558,470
				<b>Kokku:</b>	<b>15 558,470</b>

### VÕRUMAA PRÜGILAD

Prügila kood	Prügila nimi	Äriregistrikood	Ettevõtte nimi	Ladestatud 2004.a	Ladestatud 2005.a
1264 01	Andrikova prügila	10210388	Merob, OÜ	29,000	
9307 04	Loomade matmispaik	10001420	Todas, AS	17,700	
7217 02	Räpo prügila	10306958	Ragn-Sells AS	6 916,280	9 664,360
				<b>Kokku:</b>	<b>9 664,360</b>

**Eesti kokku: 11 531 388,745 11 440 329,823**

# Prügilatesse ladestatud jäätmekogused (tonnides) 2005. aastal



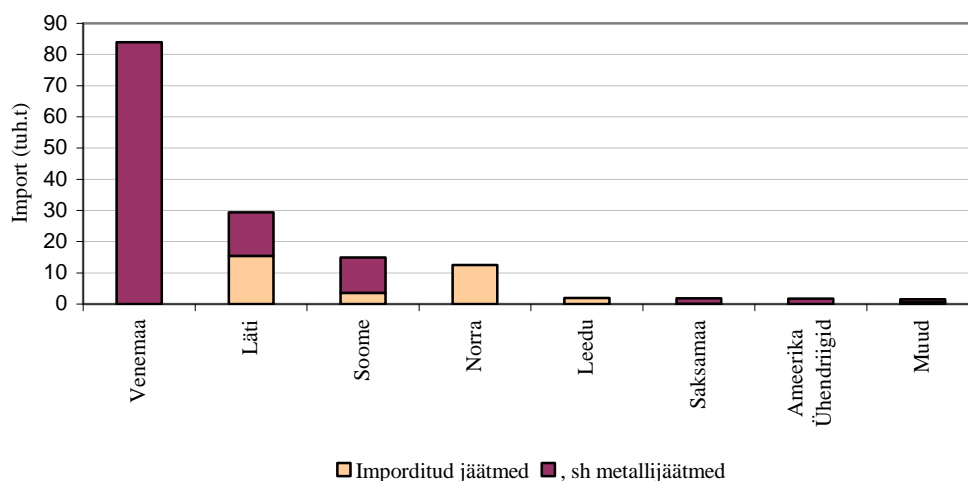
## Jäätmete riikidevaheline vedu

2005. a imporditi kokku 147840 tonni jäätmeid, millest ligikaudu 77 % moodustas metallijäätmete import. Suurim kogus metallijäätmeid toodi Eestisse Venemaalt – ligikaudu 84 tuhat tonni. Põhilised metallijäätmete importijad olid Kuusakoski AS, Saltreks OÜ ja Refonda OÜ. Eestis toimub metallijäätmete kogumine, sorteerimine ja eeltöötlemine, seejärel eksporditakse need teiste riikide jäätmekäitlejatele või teiseks toormeks.

Ligikaudu 8 % imporditud jäätmetest moodustasid vanarehvid, mis toodi Norrast, Saksamaalt ja Lätist, ja 8 % saepuru Lätist.

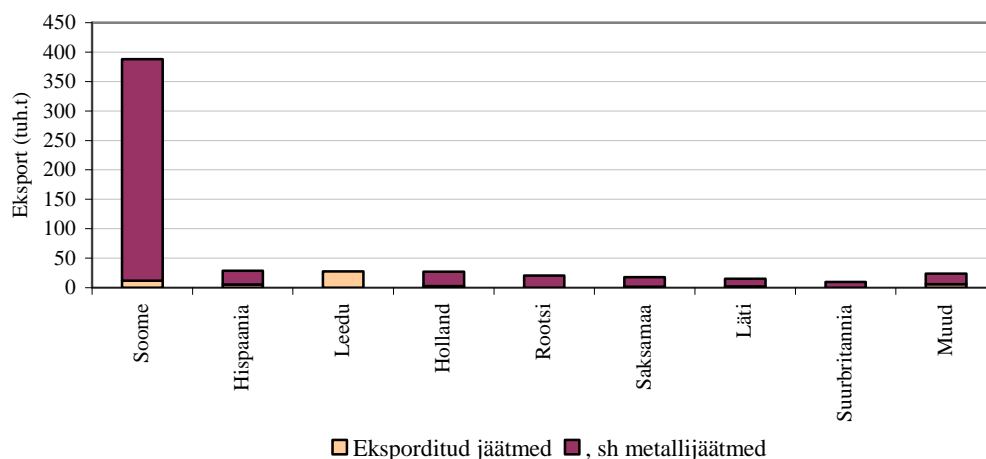
2003.a sügisel alustas Eestis tööd AS Ecometal- tänapäevane Euroopa Liidu patareidirektiivi nõuetele vastav vanade pliiakude ümbertöötlemistehas Sillamäel. Tehase ümbertöötlemis-võimsus on kuni 20 000 tonni vanu akusid aastas. Kui kuni 2004. aastani viidi pliiaakusid töötlemiseks Eestist välja, siis seoses tehase käivitamisega käideldakse kõik pliiaakud ära Eestis. Pliiakusid tuuakse töötlemiseks ka naaberriikidest – Soomest ja Lätist, aga ka Leedust ja Valgevenest. Pliiakude import on võrreldes 2003. aastaga kasvanud ligikaudu 93 % (674 tonnilt 9327 tonnini). Akude ümbertöötlemise tulemusena saadud plii ja pliisulamid müüakse valdavalt Euroopa akutööstustele tagasi.

Jäätmete import 2005.a

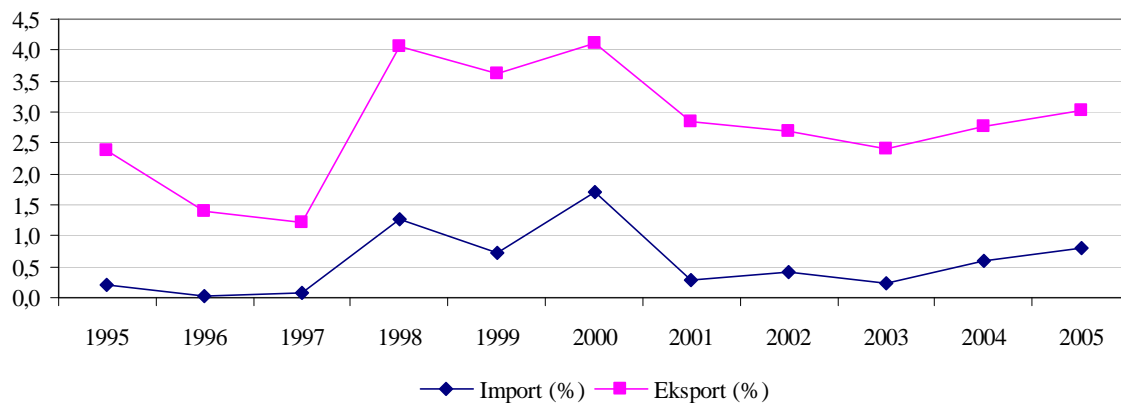


2005. a eksporditi kokku 558983 tonni jäätmeid. Põhiliseks ekspordipartneriks oli Soome, kuhu liikus üle 388 tuht. jäätmeid, sh üle 376 tuht. metallijäätmeid, ligikaudu 6 tuht. paberit, kartongi, paber- ja kartongpakendeid, 4 tuht. klaasijäätmeid ning ligikaudu 2 tuht. plasti ja kummijäätmeid, kasutuselt kõrvaldatud elektri- ja elektroonikaseadmeid ja muid jäätmeid. Suured metallijäätmete kogused eksporditakse ka Hollandisse, Hispaaniasse, Rootsi, Saksamaale ja teistesse lääneriikidesse. Ekspordipartnerite seas on olulisel kohal ka Leedu ja Läti. Leedusse eksporditi kokku 27938 tonni jäätmeid, millest 96 % moodustasid paber ja kartong ning paber- ja kartongpakendid. Lätisse eksporditi kokku 15009 tonni jäätmeid, millest 87 % moodustasid metallijäätmeid.

Jäätmete eksport 2005. a



Jäätmete riikidevaheline vedu aastatel 1995 - 2005  
(% jäätmete tekkest)



Jäätmete import moodustas 2005. a ligikaudu 1 % ja eksport ligikaudu 3 % jäätmete tekkest.

Jäätmete sisse- ja väljavedu aastatel 1995-2005

	1995	1996	1997	1998	1999	2000	2001	2002	2003	2004	2005
Jäätmete teke (mln. t)	13,4	14,7	14,4	13,0	10,8	11,6	12,8	14,4	18,4	17,5	18,5
Jäätmete import (t)	26261	1845	11251	164038	79904	196783	35431	57903	41842	105782	147840
Jäätmete eksport (t)	318296	206988	174810	527636	393558	478486	363664	387298	440359	482318	558983

EJL kood	Jäätmete nimetus	Import	Eksport	Riik
<b>02</b>	<b>PÖLLUMAJANDUSES, AIANDUSES, VESIVILJELUSES, METSANDUSES, JAHINDUSES JA KALAPÜÜGIL NING TOIDUAINETE VALMISTAMISEL JA TÖÖTLEMISEL TEKKNUD JÄÄTMED</b>			
<b>02 01</b>	<b>Põllumajanduses, aianduses, vesiviljeluses, metsanduses, jahinduses ja kalapüügil tekkinud jäätmed</b>			
02 01 04	Plastijäätmed (välja arvatud pakendid)	213,0		Rootsi
		80,2		Norra
		0,3		Läti
02 01 04	Kokku:	293,5		
02 01 10	Metallijäätmed		166,6	Holland
			50,0	Saksamaa
02 01 10	Kokku:		216,6	
<b>02 02</b>	<b>Liha, kala ja muude loomsete toiduainete valmistamisel ja töötlemisel tekkinud jäätmed</b>			
02 02 02	Loomsete kudede jäätmed		527,6	Soome
02 02 02	Kokku:		527,6	
<b>02</b>	<b>KOKKU:</b>	<b>293,5</b>	<b>744,2</b>	
<b>03</b>	<b>PUIDU TÖÖTLEMISEL, PLAATIDE JA MÖÖBLI NING TSELLULOOSI, PABERI JA KARTONGI TOOTMISEL TEKKNUD JÄÄTMED</b>			
<b>03 01</b>	<b>Puidu töötlemise ning plaatide ja mööbli tootmise jäätmed</b>			
03 01 05	Saepuru, sh puidutolm, laastud, pinnud, puit, laast- ja muud puidupõhised plaadid ning vineer, mida ...	11 600,4		Läti
03 01 05	Kokku:	11 600,4		
<b>03</b>	<b>KOKKU:</b>	<b>11 600,4</b>	<b>0,0</b>	
<b>04</b>	<b>NAHA-, KARUSNAHA- JA TEKSTIILITÖÖSTUSJÄÄTMED</b>			
<b>04 02</b>	<b>Tekstiilitööstusjäätmed</b>			
04 02 21	Töötlemata tekstiilikiudude jäätmed		412,7	Leedu
			235,1	Itaalia
			180,5	Ameerika Ühendriigid
			43,7	Afganistan
			24,6	Saksamaa
04 02 21	Kokku:		896,6	
04 02 22	Töödeldud tekstiilikiudude jäätmed		50,4	Saksamaa
			20,2	Rootsi
04 02 22	Kokku:		70,6	
<b>04</b>	<b>KOKKU:</b>	<b>0,0</b>	<b>967,2</b>	
<b>07</b>	<b>ORGAANILISTES KEEMIAPROTSESSIDES TEKKNUD JÄÄTMED</b>			
<b>07 01</b>	<b>Orgaaniliste põhikemikaalide valmistamisel, kokkusegamise, jaotamise ja kasutamisel tekkinud jäätmed</b>			
07 01 99	Nimistus mujal nimetamata jäätmed		16,8	Soome
07 01 99	Kokku:		16,8	
<b>07</b>	<b>KOKKU:</b>	<b>0,0</b>	<b>16,8</b>	

EJL kood	Jäätmete nimetus	Import	Eksport	Riik
<b>09</b>	<b>FOTOGRAAFIAJÄÄTMED</b>			
<b>09 01</b>	<b>Fotograafiajäätmed</b>			
09 01 07	Höbedat või höbedatühendeid sisaldav fotofilm ja -paber		9,6	Tšehhi
			6,0	Soome
09 01 07	Kokku:		15,5	
09 01 04*	Kinnistilahused		104,1	Soome
09 01 04*	Kokku:		104,1	
<b>09</b>	<b>KOKKU:</b>	<b>0,0</b>	<b>119,6</b>	
<b>10</b>	<b>TERMILISTES PROTSSESSIDES TEKKINUD JÄÄTMED</b>			
<b>10 02</b>	<b>Raua- ja terasetootmisjäätmed</b>			
10 02 02	Töötlemata räbu		154,3	Holland
10 02 02	Kokku:		154,3	
<b>10 05</b>	<b>Tsingi termometallurgiaprotsessides tekkinud jäätmed</b>			
10 05 01	Primaar- ja sekundaarsulatusräbu		414,4	Austria
10 05 01	Kokku:		414,4	
<b>10 09</b>	<b>Mustmetallide valujäätmed</b>			
10 09 08	Kasutatud valukärnid ja -vormid, mida ei ole nimetatud koodinumbriga 10 09 07		313,0	Soome
			244,8	Läti
10 09 08	Kokku:		557,8	
<b>10 10</b>	<b>Värviliste metallide valujäätmed</b>			
10 10 03	Ahjuräbu		7,6	Holland
10 10 03	Kokku:		7,6	
10 10 99 01	Vase- ja vasesulamivalujäätmed	4,5		Läti
10 10 99 01	Kokku:	4,5		
<b>10 11</b>	<b>Klaasi ja klaastoodete valmistamisel tekkinud jäätmed</b>			
10 11 12	Klaasijäätmed, mida ei ole nimetatud koodinumbriga 10 11 11		4 005,1	Soome
10 11 12	Kokku:		4 005,1	
<b>10</b>	<b>KOKKU:</b>	<b>4,5</b>	<b>5 139,2</b>	
<b>11</b>	<b>METALLIDE JA MUUDE MATERJALIDE PINNATÖÖTLUSEL JA PINDAMISEL NING VÄRVILISTE METALLIDE HÜDROMETALLURGIAPROTSSESSIDES TEKKINUD JÄÄTMED</b>			
<b>11 01</b>	<b>Metallide ja muude materjalide pinnatöötlusel ja pindamisel (nt galvanimisel, tsinkimisel, peitsimisel, söövitamisel, fosfaatimisel, leeliselisel rasvaärastusel, anoodimisel) tekkinud jäätmed</b>			
11 01 06*	Nimistus mujal nimetamata happed		46,9	Leedu
11 01 06*	Kokku:		46,9	
<b>11 05</b>	<b>Kuumgalvanimisjäätmed</b>			
11 05 01	Kõvatsink	3,8		Läti
11 05 01	Kokku:	3,8		
11 05 02	Tsingituhk		74,2	Norra
			23,0	Portugal
11 05 02	Kokku:		97,2	
<b>11</b>	<b>KOKKU:</b>	<b>3,8</b>	<b>144,1</b>	



EJL kood	Jäätmete nimetus	Import	Eksport	Riik
<b>12</b>	<b>METALLIDE JA PLASTIDE MEHAANILISEL VORMIMISEL NING FÜÜSIKALISEL JA MEHAANILISEL PINNATÖÖTLEMISEL TEKKINUD JÄÄTMED</b>			
<b>12 01</b>	<b>Metallide ja plastide mehaanilisel vormimisel ning füüsilisel ja mehaanilisel pinnatöötlemisel tekkinud jäätmed</b>			
12 01 01	Mustmetalliviilmed ja treilaastud	2 067,1	20 735,3	Soome
		1 999,3		Venemaa
		820,1		Läti
			2 260,4	Saksamaa
			1 173,2	Pakistan
			588,5	Holland
			98,4	Kanada
			80,5	Belgia
12 01 01	Kokku:	4 886,5	24 936,5	
12 01 03	Värvilise metalli viilmed ja treilaastud	44,1	42,1	Läti
		0,3	4,0	Suurbritannia
		0,1	2,3	Ameerika Ühendriigid
			108,3	India
			33,7	Soome
			20,5	Hiina
			1,7	Saksamaa
12 01 03	Kokku:	44,5	212,4	
12 01 03 01	Vase- ja vasesulamiviilmed ja -treilaastud		12,0	Soome
12 01 03 01	Kokku:		12,0	
12 01 03 05	Segametalliviilmed ja -treilaastud		5,0	Saksamaa
12 01 03 05	Kokku:		5,0	
12 01 04	Värvilise metalli tolm ja kübemed	0,4		Läti
12 01 04	Kokku:	0,4		
<b>12</b>	<b>KOKKU:</b>	<b>4 931,5</b>	<b>25 165,9</b>	
<b>15</b>	<b>PAKENDIJÄÄTMED NIMISTUS MUJAL NIMETAMATA ABSORBENDID, PUHASTUSKALTSUD, FILTERMATERJALID JA KAITSERIIEBUS</b>			
<b>15 01</b>	<b>Pakendid (sealhulgas lahus kogutud olmepakendijäätmed)</b>			
15 01 01	Paber- ja kartongpakendid		4 316,5	Leedu
			1 899,0	Ukraina
			130,0	Soome
			33,8	Läti
15 01 01	Kokku:		6 379,3	
15 01 02	Plastpakendid	251,8	567,7	Läti
		24,6		Soome
			156,6	Leedu
			91,0	Saksamaa
			39,0	Itaalia
15 01 02	Kokku:	276,4	854,3	
15 01 04	Metallpakendid		375,0	Hispaania
			358,7	Läti
			224,3	Suurbritannia
			72,5	Soome
			25,8	Saksamaa
			25,2	Korea Vabariik
15 01 04	Kokku:		1 081,5	
15 01 05	Komposiitpakendid		4,6	Rootsi
15 01 05	Kokku:		4,6	

EJL kood	Jäätmete nimetus	Import	Eksport	Riik
15 01 07	Klaaspakendid		574,6	Läti
			0,0	Saksamaa
15 01 07	Kokku:		574,7	
<b>15</b>	<b>KOKKU:</b>	<b>276,4</b>	<b>8 894,4</b>	

**16 NIMISTUS MUJAL NIMETAMATA JÄÄTMED****16 01 Romusõidukid mitmesugustest liiklusvaldkondadest (sealhulgas liikurmasinad) ning romusõidukite lammutamisel ja sõidukihooldusel tekkinud jäätmed**

16 01 03	Vanarehvid	12 500,0		Norra
		34,7		Saksamaa
		24,0	1,7	Läti
16 01 03	Kokku:	12 558,6	1,7	
16 01 06	Romusõidukid, mis ei sisalda vedelikke ega ohtlikke osi	9,9		Läti
			5 591,4	Hispaania
16 01 06	Kokku:	9,9	5 591,4	
16 01 17	Mustmetallid	1,5		Läti
			762,9	Holland
			306,6	Saksamaa
16 01 17	Kokku:	1,5	1 069,5	
16 01 18 01	Vask ja vasesulamid	102,4		Läti
		21,0		Määramata
			72,5	Saksamaa
			4,3	Rootsi
16 01 18 01	Kokku:	123,3	76,9	
16 01 18 02	Alumiinium ja alumiiniumisulamid	30,5		Määramata
			335,0	Saksamaa
16 01 18 02	Kokku:	30,5	335,0	
16 01 04*	Romusõidukid	57,1		Saksamaa
		7,9		Holland
		3,5		Taani
16 01 04*	Kokku:	68,5		

**16 02 Elektri- ja elektroonikaseadmete ning muude seadmete ja aparatuuride jäätmed**

16 02 14	Kasutuselt kõrvaldatud seadmed, mida ei ole nimetatud koodinumbriga 16 02 09 kuni 16 02 13		1 372,0	Hiina
			92,0	Läti
			78,1	Ameerika Ühendriigid
			22,9	Belgia
			0,3	Suurbritannia
16 02 14	Kokku:		1 565,4	
16 02 16	Kasutuselt kõrvaldatud seadmetelt eemaldatud osad, mida ei ole nimetatud koodinumbriga 16 02 15	17,6	2 181,8	Holland
		4,6		Läti
			800,0	Norra
			1,5	Hiina
16 02 16	Kokku:	22,3	2 983,4	
16 02 16 06	Kasutuselt kõrvaldatud seadmetelt eemaldatud muudest värvilistest metallidest ning nende sulamitest ...	0,5		Läti
16 02 16 06	Kokku:	0,5		
16 02 98	Muud kasutuselt kõrvaldatud seadmed ja aparatuurid, mida ei ole nimetatud koodinumbriga 16 02 97	47,1		Läti
			182,2	Holland
			84,0	Belgia
			84,0	Saksamaa
			52,6	Ameerika Ühendriigid

EJL kood	Jäätmete nimetus	Import	Eksport	Riik
16 02 98	Kokku:	47,1	402,8	
<b>16 03</b>	<b>Praaktootepartiid ja kasutamata tooted</b>			
16 03 04 01	Mustmetallidest koosnevad anorgaanilised jäätmed, mida ei ole nimetatud koodinumbriga 16 03 03 01		101,2	Saksamaa
16 03 04 01	Kokku:		101,2	
16 03 04 02	Vasest ja vasesulamitest koosnevad anorgaanilised jäätmed, mida ei ole nimetatud koodinumbriga 16 03 ...		0,3	Saksamaa
16 03 04 02	Kokku:		0,3	
16 03 04 03	Alumiiniumist ja alumiiniumisulamitest koosnevad anorgaanilised jäätmed, mida ei ole nimetatud ...	0,4	0,8	Läti
16 03 04 03	Kokku:	0,4	0,8	
16 03 04 06	Segametallidest koosnevad anorgaanilised jäätmed, mida ei ole nimetatud koodinumbriga 16 03 03 06		24,8	Holland
16 03 04 06	Kokku:		24,8	
<b>16 06</b>	<b>Patareid ja akud</b>			
16 06 01*	Pliiakud	3 564,5		Soome
		3 479,2		Läti
		1 903,4		Leedu
		380,4		Valgevene
16 06 01*	Kokku:	9 327,4		
<b>16</b>	<b>KOKKU:</b>	<b>22 190,1</b>	<b>12 153,2</b>	
<b>17</b>	<b>EHITUS- JA LAMMUTUSPRAHT (SEALHULGAS SAASTUNUD MAA-ALADELT EEMALDATUD PINNAS)</b>			
<b>17 02</b>	<b>Puit, klaas ja plast</b>			
17 02 03	Plast		28,3	Läti
17 02 03	Kokku:		28,3	
<b>17 04</b>	<b>Metallid (sealhulgas sulamid)</b>			
17 04 01	Vask, pronks, valgevask	1 464,7	100,9	Läti
		14,1		Leedu
			2 122,2	Hiina
			509,6	Rootsi
			471,3	India
			277,0	Saksamaa
			276,1	Soome
			192,5	Singapur
			64,9	Hongkong
			44,8	Prantsusmaa
			20,2	Suurbritannia
17 04 01	Kokku:	1 478,8	4 079,4	
17 04 02	Alumiinium	1 871,0	4 721,9	Läti
		116,1		Ameerika Ühendriigid
			344,7	Soome
			195,7	Leedu
			150,6	Korea Vabariik
			113,1	Saksamaa
			92,9	Rootsi
			21,1	Hiina
			20,4	India
17 04 02	Kokku:	1 987,1	5 660,5	

EJL kood	Jäätmete nimetus	Import	Eksport	Riik
17 04 03	Plii	10,7	1,3	Läti
			120,3	Suurbritannia
			4,0	Saksamaa
17 04 03	Kokku:	10,7	125,5	
17 04 04	Tsink	26,4	3,9	Läti
			109,2	India
			74,4	Norra
			28,6	Portugal
			25,7	Ameerika Ühendriigid
			11,8	Rootsi
			0,6	Saksamaa
17 04 04	Kokku:	26,4	254,2	
17 04 05	Raud ja teras	81 986,2		Venemaa
		9 277,8	256 145,4	Soome
		9 063,8	7 561,1	Läti
		1 762,9	12 329,3	Saksamaa
		1 595,2	36,4	Ameerika Ühendriigid
		316,0	21 337,4	Holland
		296,8	5 678,2	Taani
		226,7	9 444,9	Suurbritannia
			22 876,0	Hispaania
			19 792,8	Rootsi
			2 852,5	Singapur
			207,6	Norra
17 04 05	Kokku:	104 525,3	358 261,5	
17 04 06	Tina	40,8	41,9	Läti
			11,7	Suurbritannia
17 04 06	Kokku:	40,8	53,6	
17 04 07	Metallisegud	461,9	107,2	Läti
			2 299,0	Korea Vabariik
			480,6	Hiina
			327,3	Saksamaa
			217,7	Soome
			177,5	India
			101,8	Pakistan
			34,9	Singapur
			21,4	Belgia
			10,2	Ameerika Ühendriigid
			2,6	Suurbritannia
17 04 07	Kokku:	461,9	3 780,3	
17 04 11	Kaablid, mida ei ole nimetatud koodinumbriga 17 04 10		595,9	Hiina
			40,1	Pakistan
17 04 11	Kokku:		636,1	
<b>17</b>	<b>KOKKU:</b>	<b>108 531,1</b>	<b>372 879,3</b>	

**19 JÄÄTMEKÄITLUSETTEVÕTETE, ETTEVÕTTEVÄLISTE REOVEEPUHASTITE NING JOOGI- JA TÖÖSTUSVEE KÄITLEMISEL TEKKNUD JÄÄTMED**

**19 10 Metalli sisaldavate jäätmete purustamisjäätmed**

19 10 01	Raua- ja terasejäätmed		97 858,3	Soome
			255,7	India
19 10 01	Kokku:		98 114,0	

EJL kood	Jäätmete nimetus	Import	Eksport	Riik
19 10 02	Värviliste metallide jäätmed		546,4	Soome
			468,8	India
			308,3	Hiina
			111,9	Korea Vabariik
			66,4	Läti
			31,5	Taiwan
			20,1	Leedu
19 10 02	Kokku:		1 553,3	
19 10 02 04	Muude värviliste metallide ja nende sulamite jäätmed	8,8		Määramata
19 10 02 04	Kokku:	8,8	69,6	Saksamaa

**19 12 Jäätmete mehaanilise töötlemise jäätmed, nt nimistus mujal nimetamata sortimis-, purustamis-, kokkupressimis- või granuleerimisjäätmed**

19 12 01	Paber ja kartong		1 705,4	Leedu
19 12 01	Kokku:		1 705,4	
19 12 02	Mustmetall		126,3	Saksamaa
19 12 02	Kokku:		126,3	
19 12 03	Värviline metall		0,1	Läti
19 12 03	Kokku:		0,1	
19 12 03 03	Plii ja pliisulamid		1,3	Saksamaa
19 12 03 03	Kokku:		1,3	
19 12 03 05	Segametallid		0,5	Saksamaa
19 12 03 05	Kokku:		0,5	
19 12 04	Plast ja kummi		30,2	Läti
			796,0	Soome
19 12 04	Kokku:		826,2	

<b>19</b>	<b>KOKKU:</b>	<b>8,8</b>	<b>102 396,6</b>	
-----------	---------------	------------	------------------	--

**20 OLMEJÄÄTMED (KODUMAJAPIDAMISJÄÄTMED JA SAMALAADSED KAUBANDUS-, TÖÖSTUS- JA AMETIASUTUSJÄÄTMED), SEALHULGAS LIIGITI KOGUTUD JÄÄTMED**

**20 01 Olmejäätmete hulgast väljanõpitud või liigiti kogutud jäätmed (v. a alajaotises 15 01 nimetatud)**

20 01 01	Paber ja papp		20 771,4	Leedu
			5 858,4	Soome
			957,5	Saksamaa
			314,6	Läti
20 01 01	Kokku:		27 901,8	
20 01 02	Klaas		88,8	Läti
20 01 02	Kokku:		88,8	
20 01 10	Rõivad		35,0	Venemaa
20 01 10	Kokku:		35,0	
20 01 36	Kasutuselt kõrvaldatud elektri- ja elektroonikaseadmed, mida ei ole nimetatud koodinumbriga 20 01 ...		44,6	Soome
20 01 36	Kokku:		21,2	Leedu
20 01 36			65,8	
20 01 39	Plastid		291,3	Leedu
			289,2	Saksamaa
			21,5	Läti
20 01 39	Kokku:		602,0	
20 01 40	Metallid		1 618,8	Holland
			17,9	Ukraina
			4,6	Läti
20 01 40	Kokku:		1 641,3	
20 01 40 05	Muud värvilised metallid ja nende sulamid		0,5	Suurbritannia

EJL kood	Jäätmete nimetus	Import	Eksport	Riik
20 01 40 05	Kokku:		0,5	
20 01 21*	Luminestsentslambid ja muud elavhõbedat sisaldavad jäätmed		1,0	Saksamaa
20 01 21*	Kokku:		1,0	
20 01 35*	Ohtlikke osi sisaldavad kasutuselt kõrvaldatud elektri- ja elektroonikaseadmed, mida ei ole ...		26,3	Soome
20 01 35*	Kokku:		26,3	
<b>20</b>	<b>KOKKU:</b>	<b>0,0</b>	<b>30 362,5</b>	
	<b>KÕIK KOKKU:</b>	<b>147 840,1</b>	<b>558 983,0</b>	